

Mavotex® 600

Productomschrijving

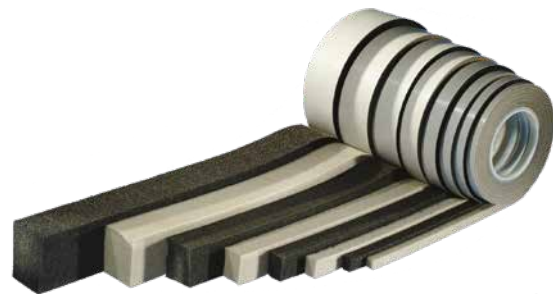
Mavotex® 600 is een zelfklevende en geïmpregneerd schuimstofband voor het blijvend afdichten van voegen, kieren en naden in de woning-, utiliteits-, weg- en waterbouw. Mavotex® 600 werkt zowel slagregendicht, geluidsisolerend als thermisch isolerend.

Technische gegevens

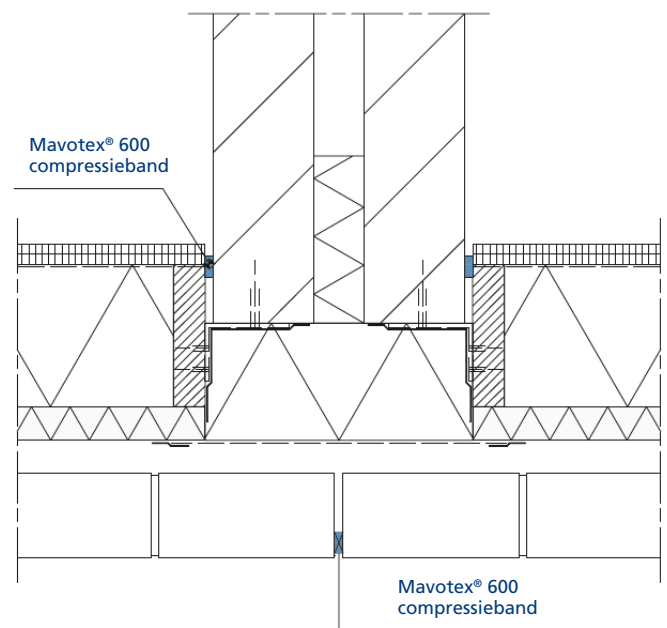
- **Materiaal** : opencellig polyurethaan schuimstofband geïmpregneerd met een brandvertragende en milieuvriendelijke kunsthar
- **Kleur** : zwart en grijs; op aanvraag in kleur leverbaar
- **Uitvoering** : op rollen, voorgecomprimeerd met aan één zijde zelfkleving
- **Brandklasse** : B1, moeilijk ontvlambaar volgens DIN 4102
- **Temperatuurbestendigheid** : -30°C tot +90°C volgens bestendigheid DIN 18542
- **Opslagtijd** : 2 jaar in droge omgeving en in originele verpakking max. +20°C
- **Classificatie** : MF1 (BG1/BGR) volgens DIN 18542
- **Slagregendichtheid** : ≥ 600 Pa volgens DIN EN 1027 (binnen de in de tabel aangegeven voegbreedte)
- **Luchtgeluidsisolatie** : met een enkelvoudige afdichting wordt een RW tot 44 dB bereikt. Met een tweevoudige afdichting wordt een RW tot 58 dB bereikt. (rapport aanwezig)
- **Luchtdoorlatendheid** : $a \leq 1,0 \text{ m}^3 \cdot \text{h}^{-1} \cdot \text{m}^{-1} \cdot (10\text{Pa})^n$ volgens DIN EN 12114
- **Dampdiffusie-weerstandgetal** : $\mu \leq 100$ volgens DIN EN ISO 12572
- **UV-bestendigheid** : licht- en UV-bestendig volgens DIN 18542
- **Weerbestendigheid** : bestendig volgens DIN 18542
- **Aantasting/lekvorming andere materialen** : geen roest bij ijzer, staal, verzinkt staal, aluminium en koper; geen schadelijke wisselwerking bij beton, gasbeton, baksteen, kalkzandsteen, hard PVC, plexiglas en hout; andere materialen opvragen volgens DIN 52453

Toepassingen

- Dilatievoegen in metselwerk en prefab gevelelementen
- Aansluitingen tussen gebouwonderdelen
- Aansluitdetails bij kunststof, aluminium en houten kozijnen
- Aansluiting binnenspouwblad op bouwmuur
- IFD projecten



K24631



Garantie

- 10 jaar fabrieksgarantie; voorwaarden zenden wij u op aanvraag

Kwaliteitscertificaten en testrapporten

- KOMO-productcertificaat
- Testrapport slagregendichtheid
- Testrapport brandgedrag
- Testrapport geluidwerendheid

Toebehoren Mavotex® 600

Verstekschaar



bestelnr.	omschrijving	verpakking stuks
916201	verstekschaar	1

Aan deze documentatie kunnen geen rechten worden ontleend.
Wijzigingen voorbehouden.

Uitgave nr 9, d.d. 13-02-2026

www.mavotrans.nl

Mavotrans - Storkstraat 25 - 2722 NR Zoetermeer
T. +31 79 344 63 63 - E. info@mavotrans.nl

Bepaal met onderstaande tabel het juiste type Mavotex® 600

voegbreedte mm	af te dichten voegbreedte in mm																													
	1	2	3	4	5	6	7	8	9	10	11	12	13	14	15	16	17	18	19	20	21	22	23	24	25	26	27	28	29	30
2																														
2-4																														
4-6																														
6-9																														
8-12																														
10-15																														
14-20																														
21-30																														

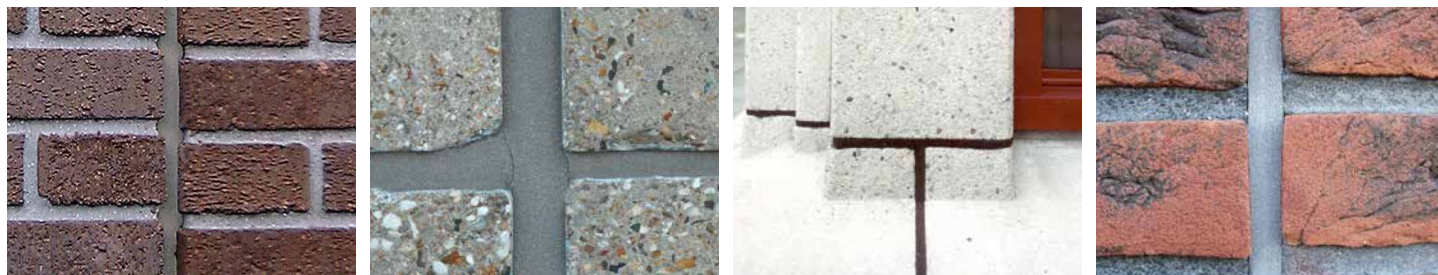
Houd rekening met gebouw bewegingen en temperatuurafhankelijke lengteveranderingen ten opzichte van de voegbreedte

1. Bepaal de voegbreedte (bijv. 12 mm)
2. Ga bij 12 mm verticaal naar beneden tot de gemarkeerde velden
3. Controleer of er sprake is van optredende voegbeweging door gebouw beweging of temperatuurafhankelijke lengteverandering
4. Lees in de linkerkolom de bandafmeting af
5. Kijk in de bestel tabel voor het corresponderende bestelnummer

Bestel tabel

bestelnr. zwart	bestelnr. grijs	band-/voeg-breedte mm	gemiddelde voegbreedte mm	rollengte m	verpakking m	KOMO
620710	620810	10/2	2	13	390	10/1-2
620711	620811	15/2	2	13	260	15/1-2
620712	620812	20/2	2	13	195	20/1-2
620713	620813	30/2	2	13	130	30/1-2
620720	620820	10/2-4	2	12	360	10/1-4
620721	620821	12/2-4	2	12	300	12/1-4
620722	620822	15/2-4	2	12	240	15/1-4
620723	620823	20/2-4	2	12	180	20/1-4
620724	620824	30/2-4	2	12	120	30/1-4
620730	620830	10/4-6	4	8	240	10/2-6
620731	620831	15/4-6	4	8	160	15/2-6
620732	620832	20/4-6	4	8	120	20/2-6
620733	620833	30/4-6	4	8	80	30/2-6
620734	620834	40/4-6	4	8	80	40/2-6
620740	620840	12/6-9	6	5,6	140	12/4-9
620741	620841	15/6-9	6	5,6	112	15/4-9
620742	620842	20/6-9	6	5,6	84	20/4-9
620743	620843	30/6-9	6	5,6	56	30/4-9
620744	620844	40/6-9	6	5,6	39,2	40/4-9
620750	620850	15/8-12	8	4,3	86	15/5-12
620751	620851	20/8-12	8	4,3	64,5	20/5-12
620752	620852	30/8-12	8	4,3	43	30/5-12
620753	620853	40/8-12	8	4,3	30,1	40/5-12
620760	620860	20/10-15	10	6,6	99	20/6-15
620761	620861	25/10-15	10	6,6	79,2	25/6-15
620762	620862	30/10-15	10	6,6	66	30/6-15
620763	620863	40/10-15	10	6,6	46	40/6-15
620770	620870	25/14-20	14	6	72	25/9-20
620771	620871	30/14-20	14	6	60	30/9-20
620772	620872	40/14-20	14	6	42	40/9-20
620780	620880	35/21-30	21	3	24	35/12-30
620781	620881	40/21-30	21	3	21	40/12-30
620782	620882	50/21-30	21	3	18	50/12-30

Kleurverschillen zijn niet uit te sluiten



Aan deze documentatie kunnen geen rechten worden ontleend.
Wijzigingen voorbehouden.