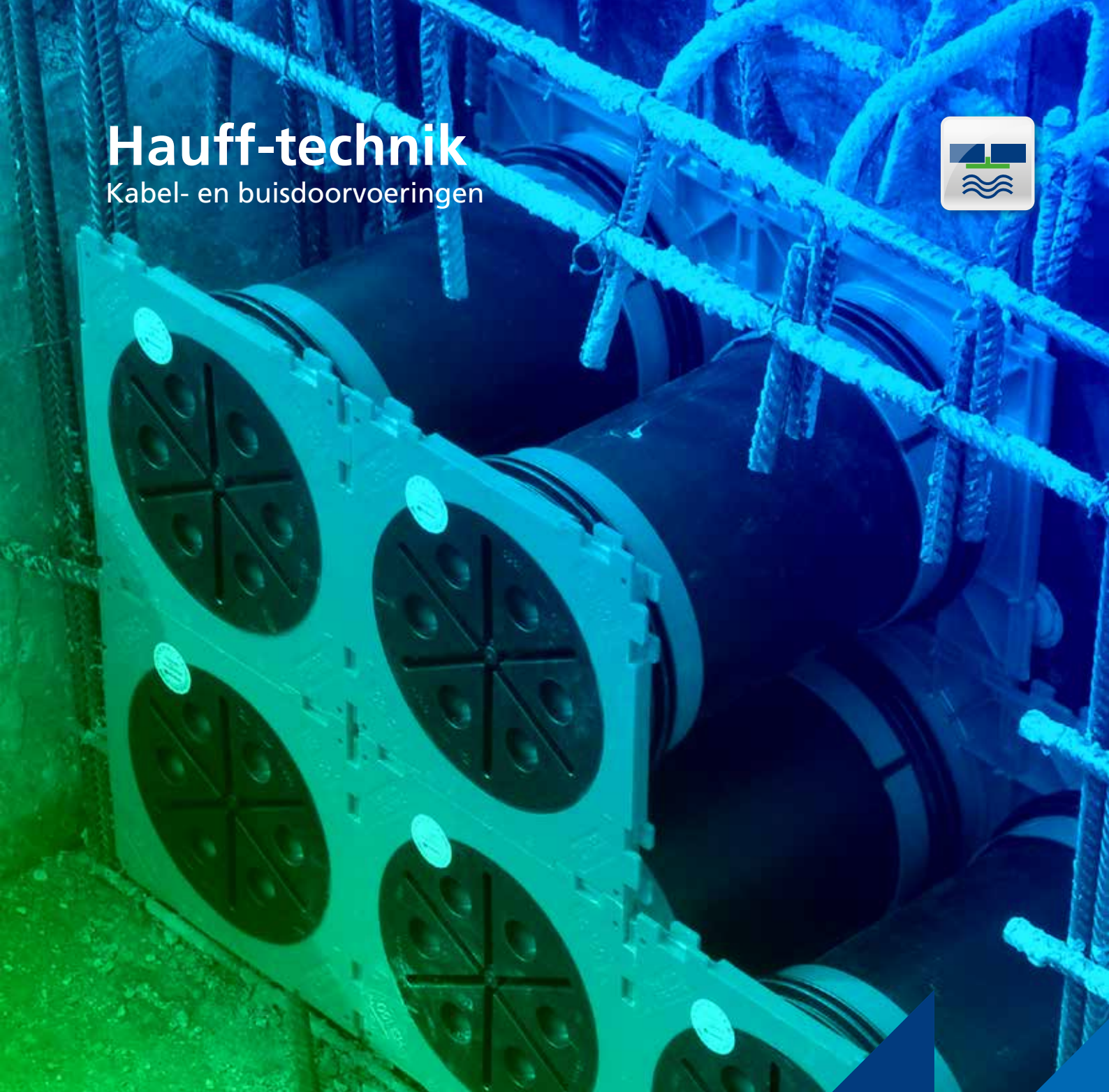


Hauff-technik

Kabel- en buisdoorvoeringen



Kabel- en buisdoorvoeringen

Kabeldoorvoeringen voor de hoogste eisen

Kabeldoorvoeringen zijn innovatieve systemen voor inbouw delen die moeten worden ingestort. De HSI 90/150 zijn dé universele doorvoer oplossingen voor gas- en drukwaterdichte aansluitingen. De kabeldoorvoeringen worden individueel of als pakket in de passende wanddikte geleverd. De nieuw toegepaste ecologische kunststof TPE (thermoplastische elastomeer) garandeert een 3-voudige dichting en absolute dichtheid in het beton.

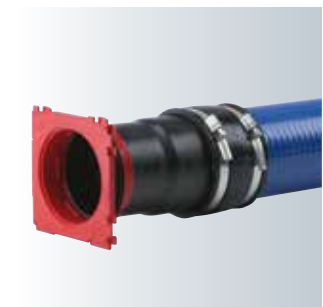
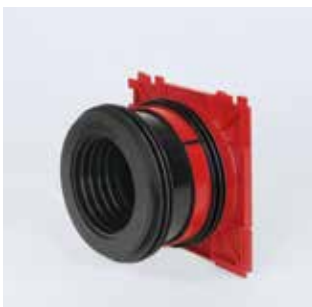


Systemvoordelen

- Hoge drukdichtheid na het instorten
- Absoluut waterdichte oplossingen
- Binnen- en buitentoepassingen combineerbaar
- Uitgebreide range systeemcomponenten
- Hoog mechanisch belastbaar
- Hoge duurzaamheid
- Gemakkelijke inbouw

Toepassingen

- Stations, prefab elementen, industriebouw
- Voor aansluitingen en afdichtingen
- Voor kabels van Ø 4 – 112 mm
- Sluit aan bij alle gangbare kabelbeschermingsbuizen
- Gas- en waterdichte doorvoeringen
- Ook geschikt voor handmatige montage



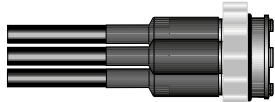
Systemoverzicht verbindingstoepassingen

Hauff-technik systeemtoepassingen voor binnen en buiten het gebouw

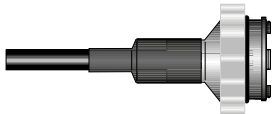
Toepassing binnen het gebouw



V-insert kabelsysteemdeksel
 1x Ø 36 - 70 mm (HSI 150-DG-1/36-70),
 1x Ø 70-112 mm (HSI 150-DG-1/70-112),
 3x Ø 24 - 54 mm (HSI 150-DG-3/24-54),
 6x Ø 10 - 36 mm (HSI 150-DG-6/10-36)



V-insert kabelsysteemdeksel krimptechniek
 3x Ø 22 - 56 mm (HSI 150-D3/58)
 7x Ø 12 - 31 mm (HSI 150-D7/33)
 (Warmkrimptechniek, ook als koudkrimptechniek verkrijgbaar)



V-Insert kabelsysteemdeksel krimptechniek
 1x Ø 25 - 78 mm (HSI 150-D1/80)
 (Warmkrimptechniek, ook als koudkrimptechniek verkrijgbaar)



P-CABLE voor het achteraf afdichten van kabels/buizen
 (HRD 150/160-G-WE-z/d)
 3x Ø 44 mm,
 5x Ø 34 mm,
 9x Ø 24 mm
(Aanbevolen voor HSI 150-GSM 112/X, HSI 150-GSM 125/X, HSI 150-GSM 160/X)

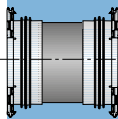


HVS-Brandweerstand kussens (F-CAB)
 S 90 afdichting met systeem HSS-150/...
 Z-Nr. 19.15.1906 n. DIN 4102-9
 (In iedere HSI 150 inbouwvariantie inzetbaar)

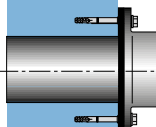
Muur



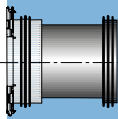
HSI 150-K/X
 Enkele flens
 dichtpakking



HSI 150-K2/X
 Dubbele flens
 dichtpakking

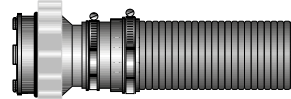


HSI 150-DF
 Kernboring
 met flens
 $\varnothing_{max.} = 150$ mm

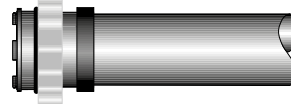


HSI 150-GSM 110/125/160/X
 Enkele flens
 dichtpakking
 met steekmof

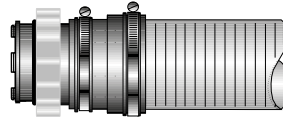
Toepassing buiten het gebouw



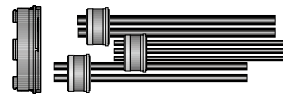
V-Guard buisaansluiting
 Ø 160 (HSI150-M168 WR)



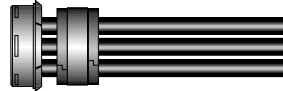
V-Guard buisaansluiting voor gladde buizen
 Ø 110, Ø 125, Ø 160 mm (HSI 150-D110/125/160 mm GSM)



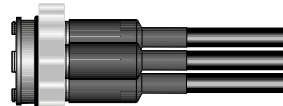
V-Guard Kabel doorvoersysteem
 KES-M 150



V-Insert SEGMENTO
 2x Ø 20 - 31 mm (SEG 2/31), 3x Ø 20 - 26 mm (SEG 3/26),
 6x Ø 15 - 21 mm (SEG 6/21) of 8x Ø 5 - 15 mm (SEG 8/15)



V-Insert
 1x Ø 36 - 70 mm (HSI 150-DG-1/36 - 70),
 1x Ø 70 - 112 mm (HSI 150-DG-1/70-112),
 3x Ø 24 - 54 mm (HSI 150-DG-3/24 - 54) of
 6x Ø 10 - 36 mm (HSI 150-DG-6/10 - 36)



V-Insert Systeemdeksel warmkrimptechniek
 1x Ø 25 - 78 mm (HSI 150-D1/80),
 3x Ø 22 - 56 mm (HSI 150-D3/58) of
 7x Ø 12 - 31 mm (HSI 150-D7/33)
 Warmkrimptechniek, ook als koudkrimptechniek verkrijgbaar.



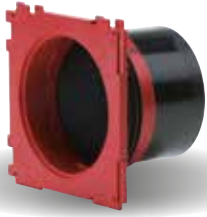
P-CABLE compressieafdichting
 3x Ø 60 mm (HRD150/160-G-z/d)
 5x Ø 47 mm of 9x Ø 33 mm (op aanvraag)



Gladde kabel beschermingsbuis
 Ø 110, Ø 125 of Ø 160 mm

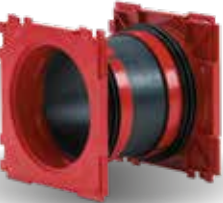
Andere speciale oplossingen op aanvraag!

Stelsel HSI 150 Kabeldoorvoeringen



HSI 150-K/X enkelzijdig V-Body 1

Enkelzijdige instortpakking uit ABS voor wanddikten tot 500 mm. Eenzijdig voorzien van waterdichte blinddeksel en geschikt voor latere plaatsing van een systeemdeksel, Segmento of ringdoorvoering. Bij bestelling de wanddikte in mm opgeven (> 500 mm op aanvraag).



HSI 150-K2/X dubbelzijdig V-Body 2

Dubbelzijdige instortpakking uit ABS voor wanddikten tot 500 mm. Aan beide zijden voorzien van waterdichte blinddeksel en geschikt voor latere plaatsing van systeemdeksel, Segmento of ringdoorvoering. Bij bestelling de wanddikte in mm opgeven (> 500 mm op aanvraag).



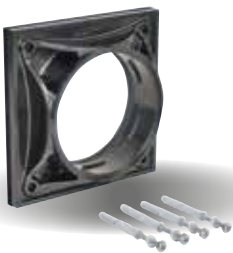
HSI 150 Systemafdichting voor speciale 'inbouw' eisen

De schuine pakkingbus HSI 150 is geschikt voor schuin gevoerde kabeldoorgangen uit elke richting in een hoek van 30°, 45° of 60°. U kunt de schuine pakkingbus naar wens als enkelvoudige of dubbele pakkingbus of als eenrijig pakket montageklaar op de bouwplaats geleverd krijgen. De schuine pakkingbus is een bestanddeel van de verder ontwikkelde productgroep HSI 150 en stelt een nieuwe norm voor inbouwonderdelen voor vlakke bekisting in beton voorop.



HSI 150-GSM Enkele dichtpakking met buisaansluitmof

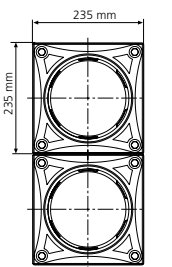
De enkele dichtpakking HSI 150 GSM biedt via de geïntegreerde steekmof directe aansluitmogelijkheden voor gladde beschermbuizen met buisdiameter 110, 125 en 160 mm. Zo kunnen beschermbuizen zonder extra aansluitcomponenten voordelig worden aangesloten. Een afdichting van de in de beschermbuis geïnstalleerde kabels en leidingen kan met de HSI 150 systeemdeksel worden gerealiseerd.



HSI 150-DF Systemafdichting voor speciale 'opbouw' eisen

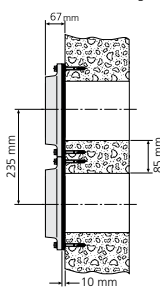
Als afdichting voor kernboringen biedt de vierhoekige flens uit hoogwaardig, slijtvast aluminiumlegering met het duurzame snap-in systeem HSI een universele systeemafdichting. Het systeem is ook geschikt voor montage op de meeste module- en container wandsystemen.

Aluminiumflens
HSI 150-DF



Kernboring max. Ø 150 mm

Profieltekening
afstandsafmetingen



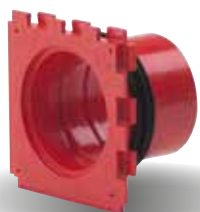
V-Body 3 Alu-flens HSI 150-DF

Systemafdichting voor bijzondere eisen

Met de vierkante aluminium flens HSI 150-DF kunnen kabels, leidingen en beschermbuizen naderhand door boringen (maximaal 150 mm) worden geïnstalleerd en afgedicht. Montage op containerwanden is ook mogelijk.

Via het bajonetsysteem kunnen alle systeemdeksels HSI 150 en het KES-M 150 kabelinvoersysteem drukdicht worden afgesloten. Dankzij de KTL-bekleding (kathodische dompellak) wordt een optimale corrosiebescherming van de aluminium flens bereikt.

Systeem HSI 90 Kabeldoorvoeringen



HSI 90-K/X V-Body 1

Enkelzijdige instortpakking uit ABS voor wanddikten tot 500 mm. Eenzijdig voorzien van waterdichte blinddeksel en geschikt voor latere plaatsing van een systeemdeksel, Segmento of ringdoorvoering.

Bij bestelling de wanddikte in mm opgeven (> 500 mm op aanvraag).



HSI 90 K2/X V-Body 2

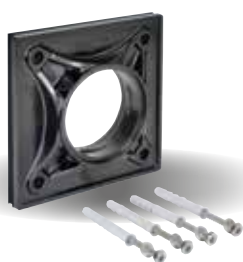
Dubbelzijdige instortpakking uit ABS voor wanddikten tot 500 mm. Aan beide zijden voorzien van waterdichte blinddeksel en geschikt voor latere plaatsing van systeemdeksel, Segmento of ringdoorvoering.

Bij bestelling de wanddikte in mm opgeven (> 500 mm op aanvraag).



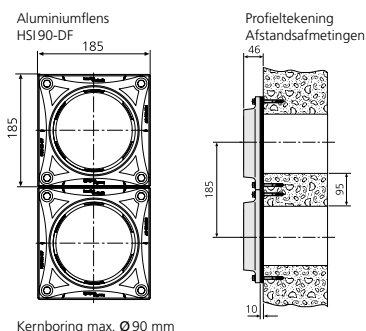
HSI 90 Systemafdichting voor speciale 'inbouw' eisen

De schuine pakkingbus HSI 90 is geschikt voor schuin gevoerde kabeldoorgangen uit elke richting in een hoek van 30°; 45° of 60°. U kunt de schuine pakkingbus naar wens als enkelvoudige of dubbele pakkingbus of als eenrijig pakket montageklaar op de bouwplaats geleverd krijgen. De schuine pakkingbus is een bestanddeel van de verder ontwikkelde productgroep HSI 90 en stelt een nieuwe norm voor inbouwonderdelen voor vlakke bekisting in beton voorop.



HSI 90-DF Systemafdichting voor speciale 'opbouw' eisen

Als afdichting voor kernboringen biedt de vierhoekige flens uit hoogwaardig, slijtvast aluminiumlegering met het duurzame snap-in systeem HSI een universele systeemafdichting. Het systeem is ook geschikt voor montage op de meeste module- en container wandsystemen.



V-Body 3 Alu-flens HSI 90-DF

Systemafdichting voor bijzondere eisen

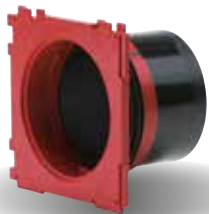
Met de vierkante aluminium flens HSI 90-DF kunnen kabels, leidingen en beschermbuizen naderhand door boringen (maximaal 90 mm) worden geïnstalleerd en afgedicht. Montage op containerwanden is ook mogelijk.

Via het bajonetsysteem kunnen alle systeemdeksels HSI 90 en het KES-M 90 kabeldoorgangssysteem drukdicht worden afgesloten. Dankzij de KTL-bekleding (kathodische dompellak) wordt een optimale corrosiebescherming van de aluminium flens bereikt.

V-Body Dichtpakkingen

V-Body 1 Enkelzijdige instortpakking HSI 150-K/X

Voordelen



- Dubbele veiligheid door afsluit- en blinddeksel voor inslaan (tot 150 mm diameter in stappen van 10 mm)
- 2,5 bar drukdicht na het instorten
- Vanaf 70 mm wanddikte
- Voor kabels van \varnothing 4 -112 mm
- Ramenmontagesysteem voor pakketbouw ter plaatse
- Brandbescherming S 90 (zie gegevensblad F-CABLE HSS)

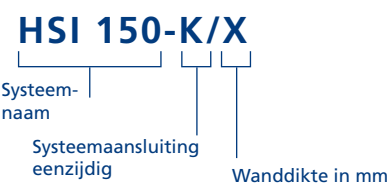
Geschikt voor afdichtingsystemen:

- Systeemdeksel HSI 150 - krimptechniek
- Rubberen afdichting P-CABLE - compressietechniek
- SEGMENTO - compressietechniek

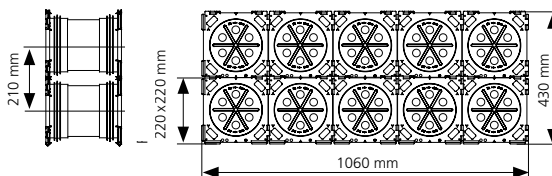
Geschikt voor aansluitsystemen:

- Kabelinvoersysteem KES of kabelbescherming - resp. geribde buis tot \varnothing 160 mm

Juiste bestelreferentie:



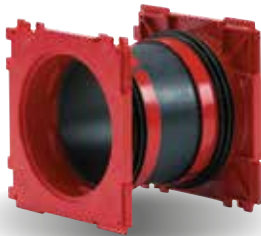
Praktijkvoorbeeld als pakket 2x5 (ter plaatse)



V-Body Dichtpakkingen

V-Body 2 Dubbelzijdige instortpakking HSI 150-K2/X

Voordelen



- 2,5 bar drukdicht na het instorten
- Vanaf 100 mm wanddikte
- Voor kabels van Ø 4 - 112 mm
- Ramenmontagesysteem voor pakketbouw
- Brandbescherming S 90 (zie gegevensblad F-CABLE HSS)
- 2-zijdige afdichting door middel van blinddeksels

Geschikt voor:

- Systeemdeksel HSI 150
- Rubberen afdichting P-CABLE
- SEGMENTO

Geschikt voor aansluitsystemen:

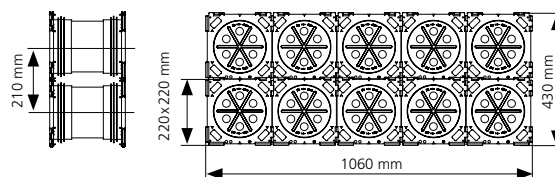
- Kabelinvoersysteem KES of kabelbescherming - resp.

Oplossing voor dubbele-/elementwanden op aanvraag.

Juiste bestelreferentie:



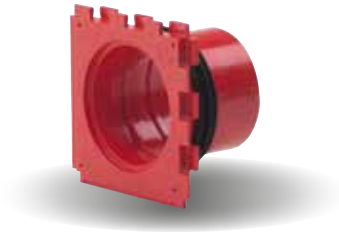
Bestelvoorbeeld als pakket 2x5 voor wanddikte 200 mm



V-Body Dichtpakkingen

V-Body 1 Enkelzijdige instortpakking HSI 90-K/X

Voordelen



- 2 bar drukdicht na het instorten
- Vanaf 70 mm wanddikte
- Voor kabels van Ø 4 -72 mm
- Ramenmontagesysteem voor pakketbouw ter plaatse
- Afdichting door middel van blinddeksel

Geschikt voor afdichtingsystemen:

- Systeemdksel HSI 90
- Rubberen afdichting P-CABLE

Geschikt voor aansluitsystemen:

- Kabelinvoersysteem KES of kabelbescherming - resp. geribde buis Ø 110 mm

Juiste bestelreferentie:

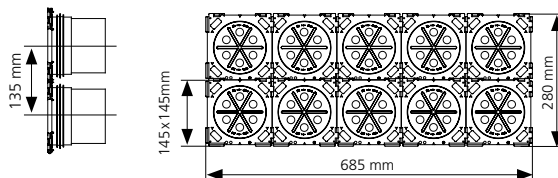
HSI 90-K/X

Systeem-
naam

Systeemaansluiting
eenzijdig

Wanddikte in mm

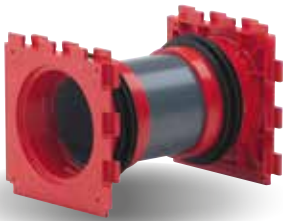
Praktijkvoorbeeld als pakket 2x5 (ter plaatse)



V-Body Dichtpakkingen

V-Body 2 Dubbelzijdige instortpakking HSI 90-K2/X

Voordelen



- 2 bar drukdicht na het instorten
- Vanaf 100 mm wanddikte
- Voor kabels van \varnothing 4 - 72 mm
- Ramenmontagesysteem voor pakketbouw
- 2-zijdige afdichting door middel van blinddeksels

Geschikt voor afdichtingssystemen:

- Systeemdeksel HSI 90
- Rubberen afdichting P-CABLE

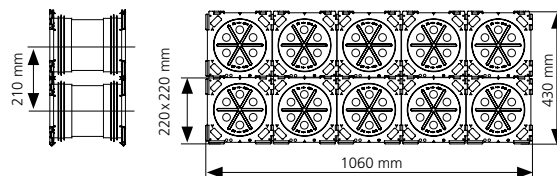
Geschikt voor aansluitsystemen:

- Kabelinvoersysteem KES of kabelbescherming - resp. geribde buis \varnothing 110 mm

Juiste bestelreferentie:



Bestelvoorbeeld als pakket 2x5 voor wanddikte 200 mm



V-Insert / V-Guard

V-Insert Stroomdeksels



Het stroomdeksel voor krimptechniek met verschillende doorvoertuiten bestaat uit een stabiele hoogwaardige kunststof (PC-polycarbonaat). De warmkrimpfadichting biedt een groot afdichtingsbereik. Voor snelle en beschermende afdichting zijn ook mofverbindingen met koudkrimptechniek (KS) leverbaar. Niet gebruikte tuiten kunnen, indien gewenst, met afsluitstoppen worden afgesloten.

Afsluitstoppen



Rubber afsluitstop met slotbout voor het waterdicht blind afsluiten van 1 tuit van stroomdeksel HSI 150 D7/33 of de HSI 150-D3/58.

V-Guard Kabelbeschermbuisaansluitingen



Het stroomdeksel voor kabelbeschermbuisaansluitingen met verschillende grote tuiten biedt aansluitoplossingen voor alle gladde en geribde kunststof kabelbeschermbuizen van PVC, PE-HD en PP. Begrensd door de beschermbuisproducent wordt hier een dichtheid tot 0,5 bar (vb. DIN 16961 T2) bereikt. De bajonetsluiting biedt met de praktisch gevormde rode stelmoer de mogelijkheid voor een snelle en betrouwbare montage met de hand.

Voor het drukkicht opnieuw sluiten van niet-bezette openingen kan het afsluitdeksel HSI 150-D worden gebruikt.

Stroomoplossing HSI 150-DG voor montage achteraf

Gas- en waterdicht tot 2,5 bar



De afdichtset HSI 150-DG is de perfecte, gedeelde en variabele ronde doorvoerafdichting voor montage achteraf van kabels in HSI 150-systemen.

De aanpassing op de kabeldiameter is dankzij de voorgedrukte en gecombineerde segmentringen snel en eenvoudig mogelijk en waarborgt zo een betrouwbare montage.

Met de HSI 150-DG kunnen kabels met de volgende buitendiameter worden afdicht: 1 kabel met \varnothing 36-70 mm, 1 kabel met \varnothing 70-112 mm, 3 kabels met \varnothing 24-54 mm, 6 kabels met \varnothing 10-36 mm.

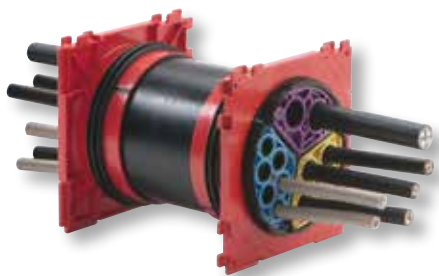
De voorgevormde kunststof drukplaten van glasvezelversterkt polyamide zijn voor het continu gebruik geschikt. Dankzij het gebruik van de gedeelde adapterring van EPDM kunnen de afdichtelementen in ieder HSI 150-systeem worden geïntegreerd.

HSI 150-DG Montageset



- 1 draaimomentsleutel 4-20 Nm, 1/4"
- 1 verlenging 100 mm, 1/4"
- 2 verlengingen 150 mm, 1/4"
- 1 houder voor accuschroefmachine, vierkant, 1/4"
- 1 steeksleutelbit M6, SW 5, 1/4"
- 1 steeksleutelbit M6, 100 mm lang met kogelkop, 1/4"

V-Insert Segmento



Het Segmento dichtstelsel is de snelste oplossing om kabels en leidingen voor energie-, communicatie-, data en besturingstechniek tot 0,5 bar (buitendruk) betrouwbaar af te dichten. Segmento laat zich met alle kabeldoorgangen HSI 150 'bajonetsysteem' en met de uitvoering HSI 150-DF combineren. Met de wisselbare dichtsegmenten voor de opname van kabels van verschillende diameters van Ø 5 tot 31 mm kunnen kabels later probleemloos worden geïnstalleerd zonder het hele systeem te openen.

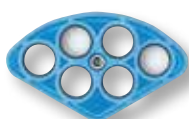
Voordelen

- Bijzonder flexibele en zachte afdichting
- Voor kabels met Ø van 5 tot Ø 31 mm
- Afkrimpen niet nodig
- Eenmalig aanspannen van de segmenten
- Geen dure, tijdrovende moduleopbouw
- Meer dan 50 combinatiemogelijkheden
- Scheiding van de kabels op kleurbasis volgens hun functie
- Eenvoudige her-, respectievelijk latere invoer mogelijk
- Alle segmentopeningen met dopvormige stoppen afgesloten
- Eenvoudig voorraadbeheer

Segmenten



Segmento **stelseldekse** (S3) geschikt voor de plaatsing van 3 segmenten. Te plaatsen in een HSI 150 instortpakking op opzetflens DF.



Het **paarse** segment, geschikt voor maximaal 2 kabels met een diameter van 20 tot 31 mm. Te plaatsen in de stelseldekse S3.

Het **blauwe** segment, geschikt voor maximaal 6 kabels met een diameter 15 tot 21 mm. Te plaatsen in de stelseldekse S3.



Het **gele** segment, geschikt voor maximaal 3 kabels met een diameter van 20 tot 26 mm. Te plaatsen in de stelseldekse S3.

Het **oranje** segment, geschikt voor maximaal 8 kabels met een diameter van 5 tot 15 mm. Te plaatsen in de stelseldekse S3.

Segmento Gereedschappen en hulpmiddelen

Vooraf ingestelde momentschroevendraaier



Bezettingssjabloon



Glijmiddel



KES Kabelbeschermbuissysteem



Het kabel invoersysteem KES-M150 biedt met het systeem HSI 150 (V-Body) op de buitenkant van het gebouw een flexibele, optimaal afgestemde en drukdichte kabelbeschermingsbuisverbinding tot 2,5 bar.

De aansluitverbinding bijvoorbeeld tussen twee gebouwen of aan kabeltrekputten gebeurt met robuuste EPDM-rubberen pakkingbussen en flexibele Hateflex-spiraal leiding met glad inwendig oppervlak voor een beschermende kabelinvoer. Een veelvoud aan variatiemogelijkheden biedt voor elke situatie de juiste aansluit- en afdichtoplossing.

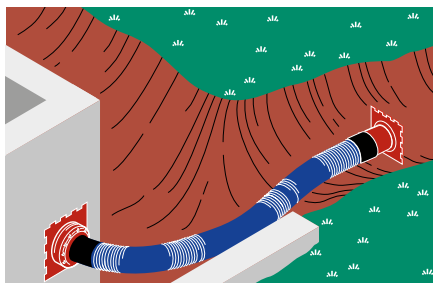
Voordelen

- Hoge mechanische belastbaarheid
- Druk dicht buizensysteem tot 2,5 bar (buitendruk)
- Elastische aansluitverbinding met bijzondere systeempakkingen en spanbanden uit V4A
- Glad binnenoppervlak voor lichtere kabelinvoer
- Afdichting met krimp- of rubber druktechniek
- Hoge spanningsvastheid

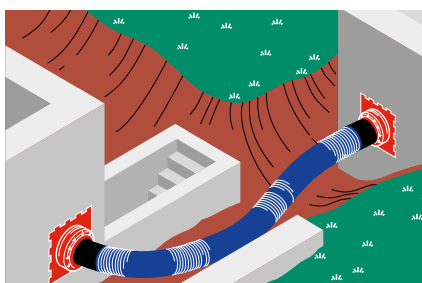
KES-M 150

Aansluitvarianten en praktijkvoorbeelden

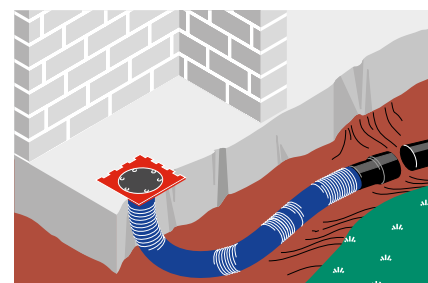
Systeemdeksel voor aansluiting op dichtpakking HSI 150 en andere aansluiting aan systeemdeksel.



Voor directe verbindingen van bijvoorbeeld twee gebouwen met reeds ingestorte dichtpakking.



Voor het betonneren en de opname van buizen.



P-LINER inbouwbuizen



P-LINER Basic ZVR - de nieuwe cement-compoundbuis bestaat uit een breukvaste, vormstabiele, kunststof doorvoerbuis en een cementgebonden speciale bekleding. Deze bekleding hecht optimaal op de doorvoerbuis, verbindt zich homogeen met het beton en compenseert temperatuurvariaties. De cement-compoundbuis kan in beton worden opgenomen, worden ingemetseld of in een muur opening met mortel worden vastgezet. De doorvoerbuis is drukwaterdicht tot 5 bar, gecertificeerd door de KIWA, en zorgt in combinatie met onze drukkichtingen P-PIPE en P-CABLE voor een absoluut waterdichte afdichting tussen de door te voeren buis resp. kabels en de binnenzijde van de doorvoerbuis.



Met de asbestvrije vezelcement-inbouwbuis **P-LINER Basic 2** kunnen alle buistypes door muren, plafonds of vloeren in het gebouw worden ingevoerd. De inbouwbuizen kan worden ingestort, ingemetseld of in een muuropening met mortel worden bedekt. Door de buitenste groeven ontstaat een dichte verbinding met het bouwwerk. De inbouwbuis is corrosiebestendig, drukwaterdicht en niet-geleidend voor elektriciteit.

In combinatie met onze ronde compressiedichtingen P-PIPE en P-CABLE ontstaat tussen de buis of kabel en de binnenzijde van de inbouwbuizen een absoluut waterdichte afdichting.



De vermaarde asbestvrije vezelcement-inbouwbuizen **P-LINER Basic 3** in gedeelde uitvoering is uitstekend geschikt om buizen en kabels die reeds zijn geïnstalleerd, achteraf af te dichten. De inbouwbuizen kan hiervoor worden ingestort, ingemetseld of in een muuropening met mortel worden bedekt. Door de buitenste groeven ontstaat een dichte verbinding met het bouwwerk. De inbouwbuizen is corrosiebestendig, drukwaterdicht en niet-geleidend voor elektriciteit.

In combinatie met onze ronde compressie dichtingen P-PIPE en P-CABLE ontstaat tussen de buis of kabels en de binnenzijde van de inbouwbuizen een absoluut waterdichte afdichting.



P-PIPE Basic Press seal

P-PIPE/P-CABLE zijn ideaal voor toepassing bij sanitair-, verwarmings- en klimaatwerkzaamheden. De schakeldichtingen zijn leverbaar in diverse uitvoeringen voor uiteenlopende toepassingen.



P-PIPE Basic 1

P-PIPE Basic 1 voor gebruik bij sanitair-, verwarmings- en klimaatwerkzaamheden evenals diepbouw en de aanleg van leidingen.



P-PIPE Basic SSG

P-PIPE Basic SSG is de perfecte afdichting van PE-buizen op huisaansluitingsgebied in kernboringen of bekledingsbuizen met \varnothing 100 mm. Vanwege zijn deelbaarheid is het onbelangrijk of de leidingen nieuw geïnstalleerd worden of achteraf moeten worden afgedicht. Er zijn 3 versies verkrijgbaar:

- met 5 segmentringen met resp. diam. van 25, 32, 40, 50 en 63 mm
- met 3 segmentringen met resp. diam. van 75, 90 en 110 mm
- met 4 segmentringen met resp. diam. van 110, 125, 135 en 160 mm

Dankzij de segmenten met opschrift en het geïntegreerde draaimomentcontrole wordt de toepassingsveiligheid verhoogd en de montagetijd aanzienlijk verkort. Met de geïntegreerde stop is de P-PIPE Basic SSG ook geschikt voor het afsluiten van reserve openingen.



P-PIPE/P-CABLE Basic EWD

De ringafdichting P-PIPE/P-CABLE Basic HSD 100-EWD is een universele afdichting met diameter 100 mm in kernboringen of doorvoerbuizen (P-LINER), voor doorvoer van 1 kabel of buis van \varnothing 24 – 44 mm en 4 glasvezel buisjes van \varnothing 7 – 12 mm. De aanpassing op de benodigde diameter is door de segmentringen snel en eenvoudig mogelijk. Dankzij de geïntegreerde blindstop is de HSD 100-EWD ook geschikt voor het afsluiten van reserve openingen. Denk aan de toekomst – water, stroom of glasvezel.



P-CABLE Basic SG

P-CABLE Basic SG is ideaal voor gebruik als universele kabelafdichting in kernboringen of bekledingsbuizen. P-CABLE Basic SG is de perfecte, opdeelbare en inbouwklare afdichting voor reeds aangelegde kabels in kernboringen of bekledingsbuizen van \varnothing 80, 100, 125, 150 en 200 mm. De aanpassing aan de kabeldiameters wordt door de samenhangende segmentringen snel en eenvoudig mogelijk. Door de geïntegreerde stoppen is de P-CABLE Basic SG ook geschikt voor het afsluiten van reserve openingen.



P-CABLE Basic SSG

P-CABLE Basic SSG is de universele oplossing voor het afdichten van nieuw te installeren en ook al aangelegde kabels en buizen in kernboringen of bekledingsbuizen van \varnothing 100 mm, omdat ze al gedeeld worden geleverd. Dankzij de segmenten met opschrift en de geïntegreerde draaimomentcontrole wordt de toepassingsveiligheid verhoogd en de montagetijd aanzienlijk verkort. Met 12 segmentringen is het mogelijk om kabels of buizen van \varnothing 18 tot 65 mm af te dichten. Met de geïntegreerde stop is de P-CABLE Basic SSG ook geschikt voor het afsluiten van reserve openingen.

P-PIPE Professional Press seal

P-PIPE en P-Cable Professional biedt u alle mogelijkheden voor een betrouwbare afdichting van muurdoorvoeren voor één of meerdere buizen. De drukkichtingen kunnen eenzijdig of aan beide zijden in een doorvoerbuis of boring in beton worden ingebouwd en zorgen voor een absoluut gas- en waterdichte dichting.



P-PIPE Professional 1 (gesloten afdicht inzetstuk)

Deze gesloten uitvoering is de perfecte afdichting voor buizen, die nieuw worden geïnstalleerd. Als optie kunt u de P-PIPE Professional 1 ook krijgen met een overlappende flens (F) voor een betere instelling.



P-PIPE Professional 2 (gesplitst afdicht inzetstuk)

Deze gedeelde uitvoering is de perfecte afdichting voor montage naderhand op buizen, die al zijn geïnstalleerd. Als optie kunt u de P-PIPE Professional 2 ook krijgen met een overlappende flens (F) voor een betere instelling.



P-PIPE/P-CABLE Professional 3 (gesplitst, excentrisch afdicht inzetstuk)

Deze gesplitste, excentrische uitvoering is de perfecte afdichting voor montage achteraf van buizen, die al zijn geïnstalleerd en niet centrisch in de boring of de doorvoerbuis liggen. Als optie kunt u de P-PIPE Professional 3 ook krijgen met een overlappende flens (F) voor een betere instelling.



P-PIPE/P-CABLE Professional 5 (blind inzetstuk)

De perfecte afdichting voor het drukkicht afsluiten van boringen en doorvoerbuizen of reserve openingen. Als optie kunt u de P-PIPE Professional 5 ook krijgen met een overlappende flens (F) voor een betere instelling.



EPDM muurkragen



Muurkragen worden overal toegepast, waar leidingen perswaterdicht door betonmuren, schachten en bodemplaten moeten worden geïnstalleerd. De muurkraag wordt in het beton opgenomen en is daarom de ideale oplossing, wanneer geen muurhuls of kernboring kan worden gebruikt. De muurkraag wordt bij het installeren van een standaard kunststofbuis van PVC of PE gebruikt. De muurkraag is echter ook uitstekend geschikt voor alle andere gebruikelijke leidingmaterialen.

Muurkragen zijn gemaakt van EPDM. Met behulp van RVS-banden worden deze op een schoon en glad buisoppervlak gemonteerd. De buizen worden daardoor tot 5 bar hydrostatisch afgedicht.

Voordelen

- Drukwaterdicht tot 5 bar
- Snelle montage
- Geschikt voor alle gewone buismaterialen
- Roestvaststalen banden

Technische eigenschappen

Materiaal:	: EPDM
Shore hardheid	: 50° +/- 50
Waterdruk tot	: 5 bar
Treksterkte	: 9,5 N/mm ²
Breekband	: 500%
Temperatuurbestendigheid	: -40°C tot 100°C



Bezoek onze website www.mavotrans.nl