

Mavodux® zwelband

Productomschrijving

Mavodux® zwelband is een hydrofiele zwelstrip bestaande uit natuurlijk natrium bentoniet klei en rubber. Mavodux® zwelband is toepasbaar voor de afdichting van stortnaden in betonconstructies. In contact met water heeft dit zwelband een groot zwelvermogen tot 370%. Afhankelijk van de afmeting dicht het zwelband af tot 2 bar waterdruk.

Voordelen

- Groot zwelvermogen
- Ook in gezwollen toestand nog vormstabiel
- Geen materiaalmoedheid, zwelt ook nog na een decennia
- Onschadelijk voor het milieu en kan gebruikt worden in contact met drinkwater

Technische gegevens

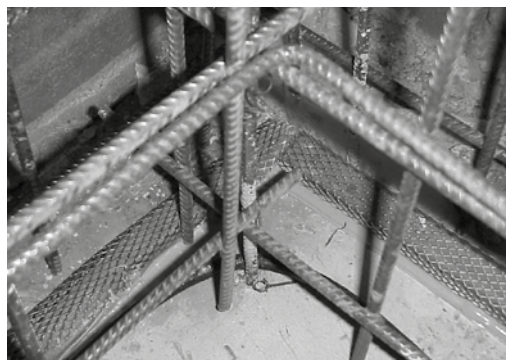
- Materiaal : samengesteld uit natuurlijk natrium bentoniet klei en rubber en voorzien van een zwelvertragende coating
- Dichtheid : ca. 1,52 g/cm³
- Gewicht : 0,702 kg/m (20 x 25 mm)
- Opslag : indien in originele verpakking droog en vorstvrij opgeslagen onbeperkt houdbaar
- Testrapport op aanvraag verkrijgbaar

Bestel tabel

bestelnr.	afmetingen mm	rollengte m	verpakking m
610130	20 x 5	3 x 5	90
610135	20 x 10	2 x 5	80
610140	20 x 25	5	40

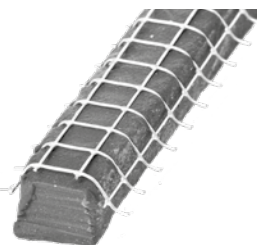
Verwerking

- Plaats het zwelband op een schoon en droog oppervlak, in het midden van de stortnaad, waarbij rekening moet worden gehouden met een minimale betondekking van 80 mm
- Vernagelen en/of verlijmen met onze montagelijm of met Mavodux® zwelpasta
- Afmeting 20 x 25 mm eventueel extra borgen middels een Mavodux® korf, ter versterking bij verticale plaatsing of als bescherming tijdens het storten
- De uiteinden van het band kops tegen elkaar plaatsen of met een overlap van 100 mm
- Langdurig contact met water voorafgaande aan de stort moet worden vermeden



Toebehoren

Mavodux® korf



- Het Mavodux zwelband kan eenvoudig op z'n plaats worden gehouden met de Mavodux korf

bestelnr.	afmetingen mm	lengte m	verpakking m
610150	20 x 25	1,0	40

bestelnr.	omschrijving	inhoud ml	verpakking klein/groot
610555	Mavodux® zwelpasta	310	1/12
650250	koker montagelijm	290	1/24
916521	handpistool		1