

- 1 Flexibele hoogwaardige inlage, 3 mm verhoogd**
Slijtvast, temperatuurbestendig (-30°C tot +120°C), vervangbaar
- 2 Driedimensionale bewegingsopname**
- 3 Stabiel aluminium hoekprofiel**
Licht van gewicht voor snelle efficiënte montage bij dekvloeren voorzien van PVC of linoleum vloerbedekking. Inlage is 3 mm verhoogd, lasbaar met PVC vloerbedekking
- 4 Geperforeerde verankeringsflenzen**
Optimale fixatie in mortelbed

profiel	voegbreedte		werking	zichtbreedte		profielbreedte	profielhoogte	voor vloerbedekking		max. belasting* 
	b_f max [mm]	Δb_f [mm]		b_s [mm]	b_t [mm]			dikte [mm]	[kN]	
FLK 21/20	20	5(+3/-2)		17	80	20	3	30		
FLK 21/35	20	5(+3/-2)		17	107	35	3	30		
FLK 21/50	20	5(+3/-2)		17	107	50	3	30		

* Alleen bij toepassing als dilatatieprofiel, niet bij toepassing als krimpvoegprofiel, niet langdurig belasten

Profielserie FLK 21 wordt geleverd met platte transparante inlage. Met aanbrengen dekvloer rekening houden met eventuele egalisatielaag. Bovenzijde dekvloer dient gelijk te zijn met bovenzijde profiel.

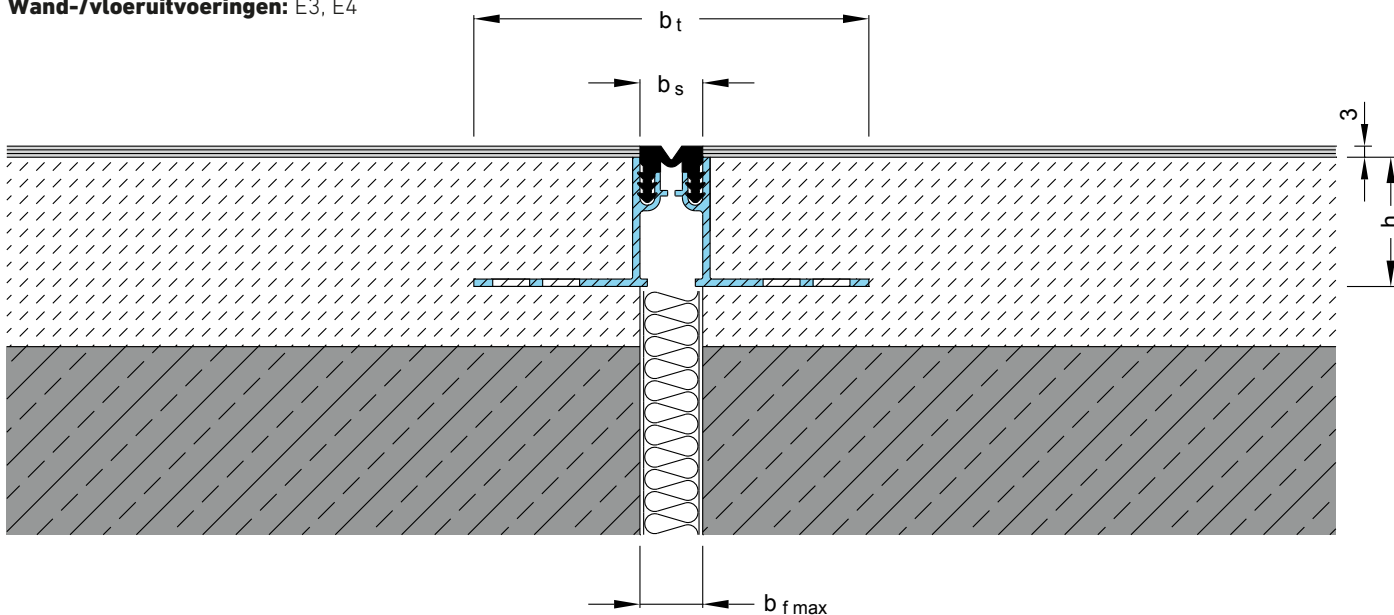
Na verwijderen platte transparante inlage kan vloerbedekking over profiel gelegd worden en op maat gesneden worden in gleuf profiel. Vervolgens de separaat meegeleverde inlage handmatig in het profiel drukken.

Profielhoogte 20 mm is door grotere perforaties in flens niet geschikt om met schroeven en pluggen te worden verankerd.

Lengte: 4 m

Kleur inlage: grijs

Wand-/vloeruitvoeringen: E3, E4



Aan deze documentatie kunnen geen rechten worden ontleend.
Wijzigingen voorbehouden.

Uitgave: nr 1, d.d. 24-04-2024

www.mavotrans.nl

Mavotrans - Storkstraat 25 - 2722 NR Zoetermeer
T. +31 79 344 63 63 - E. info@mavotrans.nl

Powered by
MIGUA[®]

Migutec FLK 21 toegepast als krimpvoegprofiel

Verwerking

Montage krimpvoegprofielen Migutec serie FLK 21 Voor krimpvoegen in (tegel)vloeren en voor contactgeluidonderbreking

Check voor begin montage of het geleverde materiaal compleet en onbeschadigd is.

Toepassingsgebied:

Krimpvoegprofiel ter voorkoming van scheurvorming in dekvloeren al of niet voorzien van vloertegels, plavuizen, of voorzien van vloerverwarming. Door onder het krimpvoegprofiel een verticale isolatiestrook aan te brengen worden ook loop- en contactgeluiden gedempt.

NB; vermelde belastingwaarden op de productbladen zijn gebaseerd op verankering aan constructie vloer, niet als toepassing krimpvoegprofiel.

Bij de grotere profielhoogten is het mogelijk het draagprofiel over een harde isolatiestrook te klemmen, dikte afhankelijk van profielserie. Hierdoor kan het profiel gefixeerd en op hoogte gesteld worden. De harde isolatiestrook moet tot op de ruwe betonvloer of vloerisolatie doorlopen, zodat loop- en contactgeluiden in de vloer onderbroken worden.

Dekvloer van cement

Het profiel met residuvrije oppervlaktereiniger reinigen van vetten en oliën.

De dekvloer in twee lagen aanbrengen. De geperforeerde verankeringsflenzen van het profiel in de verse eerste laag drukken fixeren en op hoogte stellen, daarna de rest van de dekvloer aanbrengen. Hierbij rekening houden met de dikte van de eventueel later aan te brengen afwerklaag.

Dekvloer van anhydriet

Het profiel met residuvrije oppervlaktereiniger reinigen van vetten en oliën.

De geperforeerde verankeringsflenzen van het profiel op paar plekken (bijv. h.o.h. 1 m) in harde mortel fixeren en op hoogte stellen, daarna anhydriet dekvloer aanbrengen. Hierbij rekening houden met de dikte van de eventueel later aan te brengen afwerklaag.

Bij toepassing van de aluminium profielen in anhydrietvloeren is er kans op aantasting van het aluminium door magnesium.

Optie is een test door aluminium in contact te brengen met gebruikte anhydriet of het aluminium te beschermen tegen direct contact door een beschermlaag aan te brengen met Mavotrans Pagel EH1 epoxy-primer en inzanden met vuurgedroogd kwartszand 0,5-1,2 mm.

Bij FK, FT, FLK en FLT profielen, platte transparante inlage verwijderen. De kunststof vloerbedekking of tapijt over profiel leggen en op maat afsnijden in gleuf profiel. Vervolgens de separaat meegeleverde inlage handmatig in het profiel drukken. Niet kloppen, inlage eventueel met zeepwater insmeren.

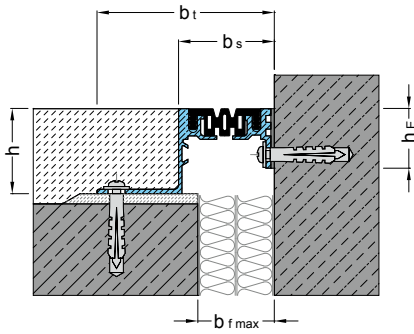
Montagetoebehoren

EH1 gronderingslaag; $0,3 \text{ kg/m}^2 \times \text{lengte (m)} \times \text{breedte weerszijden (m)} = \dots \text{ kg}$

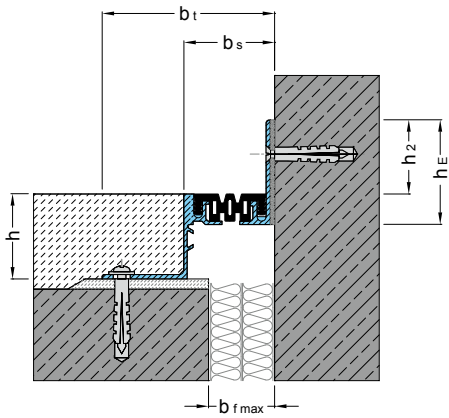
Zand; $2 \text{ kg/m}^2 \times \text{lengte (m)} \times \text{breedte weerszijden (m)} = \dots \text{ kg}$

Wand-/vloeraansluitingen E3, E4 - principedoorssneden

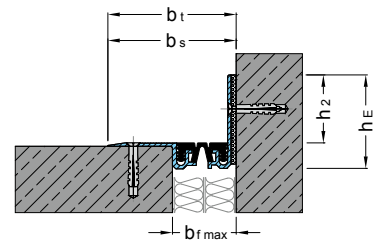
E3



E4

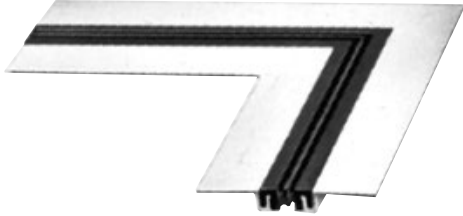


E4



Vormstukken, prefab geleverd

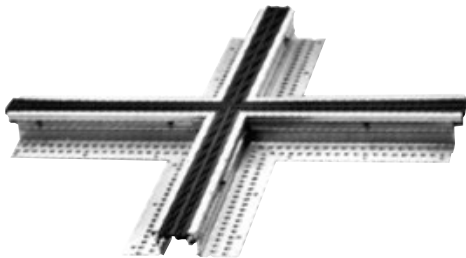
1



2



3



4



5



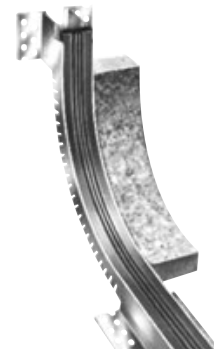
6



7



8



Aan deze documentatie kunnen geen rechten worden ontleend.
Wijzigingen voorbehouden.

Uitgave: nr 1, d.d. 24-04-2024

www.mavotrans.nl

Mavotrans - Storkstraat 25 - 2722 NR Zoetermeer
T. +31 79 344 63 63 - E. info@mavotrans.nl

Powered by
MIGUA[®]

6-6