

## CEMflex® kimblík

### Productomschrijving

CEMflex® kimblík is een kimblík vervaardigd van verzinkt staal met aan beide zijden een minerale laag van cementcomponenten en calciumhydroxide. De verbinding tussen deze laag en het beton zorgt voor een optimale afdichting tegen drukkend water. De minerale laag plakt niet, waardoor geen beschermfolie nodig is, die voor het storten verwijderd moet worden.

### Voordelen

- Zelfherstellend vermogen van het CEMflex® kimblík bij contact met grondwater. De gepatendeerde minerale laag op het verzinkte kimblík zorgt hiervoor
- Optimale afdichting tegen drukkend grondwater door de minerale laag op het kimblík
- Snelle actieve werking bij toetreding cementwater
- Overlapping verzekeren met één borgclip
- In twee uitvoeringen verkrijgbaar. In een rechte uitvoering die bij rondingen en hoeken makkelijk in de gewenste vorm is te buigen en ook in L-vormige uitvoering die door "de voet" makkelijk op de wapening kan worden geplaatst
- Toepasbaar in alle stortnaden horizontaal en verticaal
- Wordt op bovenwapening aangebracht, minimaal 30 mm in het beton
- Makkelijk te bevestigen aan de wapening met behulp van draadbeugels. Type draadbeugel afhankelijk van toepassing

### Toepassingen

CEMflex® kimblík kan in alle stortnaden, horizontaal of verticaal, worden toegepast.

### Toelaatbare waterdruk

#### Hoogte 100 mm tot 5 bar getest

- Minimale diepte in beton 30 mm
  - Overlap  $\geq$  100 mm: advies maximaal toepasbaar\* 20 m diep (50 m getest)
  - Overlap  $\geq$  50 mm: advies maximaal toepasbaar\* 8 m diep (20 m getest)

#### Hoogte 120/30 mm tot 8 bar getest

- Minimale diepte in beton 50 mm
  - Overlap  $\geq$  100 mm: Advies maximaal toepasbaar\* 32 m diep (80 m getest)

#### Hoogte 120/30 mm tot 5 bar getest

- Minimale diepte in beton 30 mm
  - Overlap  $\geq$  100 mm: advies maximaal toepasbaar\* 20 m diep (50 m getest)
  - Overlap  $\geq$  50 mm: Advies maximaal toepasbaar\* 8 m diep (20 m getest)

#### Breed 150 mm tot 8 bar getest

- Minimale diepte in beton 50 mm

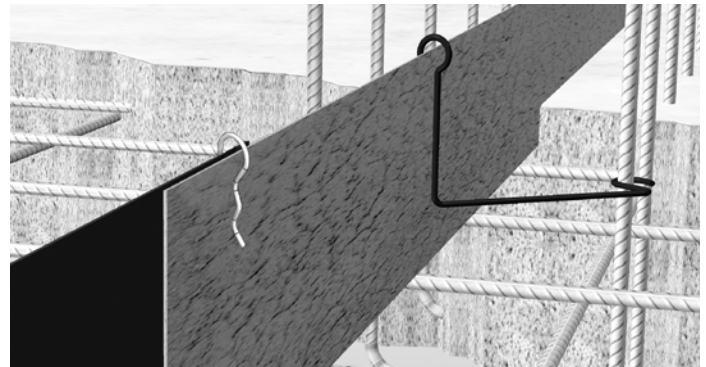
#### Breed 150 mm tot 5 bar getest

- Minimale diepte in beton 30 mm
  - Overlap  $\geq$  100 mm: Advies maximaal toepasbaar\* 32 m diep (80 m getest)
  - Overlap  $\geq$  50 mm: Advies maximaal toepasbaar\* 8 m diep (20 m getest)

\*met veiligheidsfactor 2,5

Aan deze documentatie kunnen geen rechten worden ontleend.  
Wijzigingen voorbehouden.

Uitgave: nr 6, 21-02-2024



CEMflex® kimblík recht



CEMflex® kimblík L-vorm

### Bestel tabel

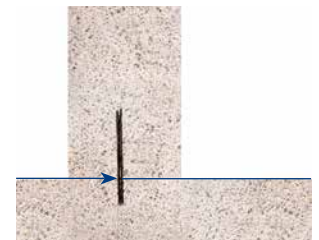
bestelnr.	type	hoogte mm	voet mm	dikte mm	lengte m	verpakking stuks
610715	recht	150	-	1,25	2	1
610741	recht	100	-	1,25	2	1
610746	L-vorm	120	30	1,25	2	1

Per lengte wordt standaard 1 borgclip meegeleverd

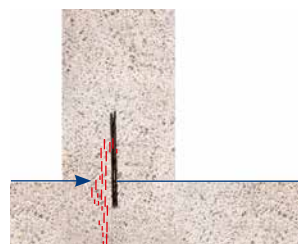
### Werking van CEMflex® kimblík



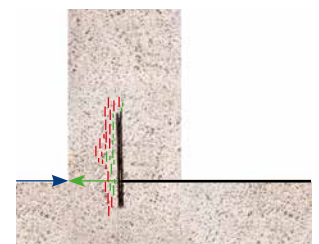
CEMflex® kimblík heeft een zeer goede hechting in beton



Water wordt tegengehouden in de stortvoeg



Begin van het kristallisatieproces na aanraking met cementwater

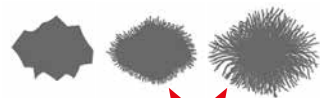


Het natuurlijke proces van sinteren komt op gang. Dit proces zorgt voor de zelfhelende eigenschappen van CEMflex®

### Kristallisatieproces



### Coating bestanddeel



Kristallisatie onder invloed van drukkend water

### Overlappingszone



De overlappingszone wordt automatisch afgedicht zodra deze in contact komt met cementwater.

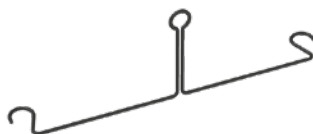
Dit proces voltrekt zich zeer snel, binnen enkele uren (actieve kristallisatie en actieve sintering).

### Verwerking CEMflex® kimblek

- CEMflex® kimblek in het midden van de voeg en tussen de stekeinden inbouwen
- D.m.v. draadbeugels het kimblek op de bovenwapening plaatsen
- Plaats draadbeugels met een afstand van ca. 500 mm
- Kimblek >50 mm overlappen bij 20 m waterkolom en >200 mm overlappen bij 50 m waterkolom. Het overlappende deel aan elkaar verbinden aan de bovenzijde met een CEMflex® borgclip (vastplakken niet nodig).
- Bij rondingen en hoeken kan het CEMflex® kimblek recht eenvoudig in de gewenste vorm worden gebogen. De beschermlaag is relatief elastisch en kan ook bij lagere temperaturen worden vervormd
- Kimblek recht kan ook in het verse beton worden gestoken

### Toehoren CEMflex® kimblek

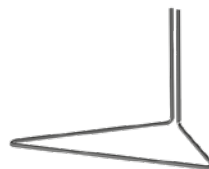
#### CEMflex® draadbeugel type 1



- Afstand van draadbeugels ca. 500 mm
- Klemmen aan stekeinden t/m Ø12
- Geschikt voor kimblek recht en L-vorm
- Ca. 80 mm hoog

bestelnr.	omschrijving	verpakking stuks
610754	CEMflex® draadbeugel type 1	20

#### CEMflex® draadbeugel type 2



- Afstand van draadbeugels ca. 500 mm
- Te stellen op bovenwapening
- Geschikt voor kimblek recht
- Ca. 120 mm hoog

bestelnr.	omschrijving	verpakking stuks
610757	CEMflex® draadbeugel type 2	20

#### CEMflex® draadbeugel type 3



- Afstand van draadbeugels ca. 500 mm
- Te stellen op bovenwapening
- Geschikt voor kimblek recht en kimblek L-vorm
- Ca. 150 mm hoog

bestelnr.	omschrijving	verpakking stuks
610758	CEMflex® draadbeugel type 3	20/200

#### CEMflex® klemplaat



- Voor het klemmen van het kimblek op binnenliggend voegenband

bestelnr.	omschrijving	verpakking stuks
610760	CEMflex® klemplaat (h=150 mm)	1