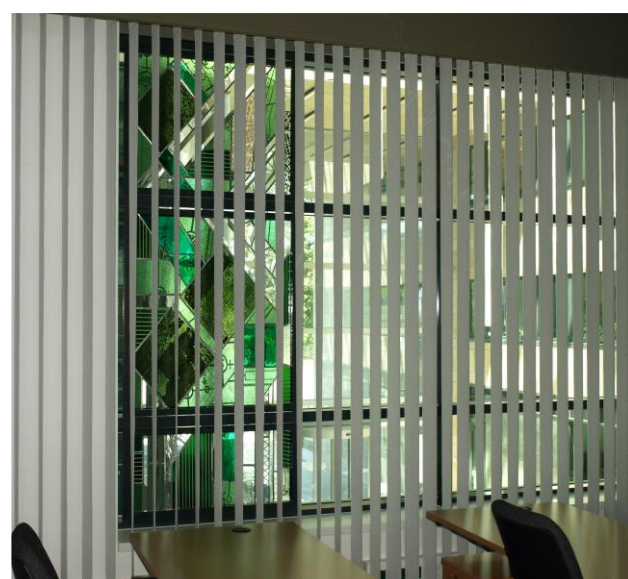
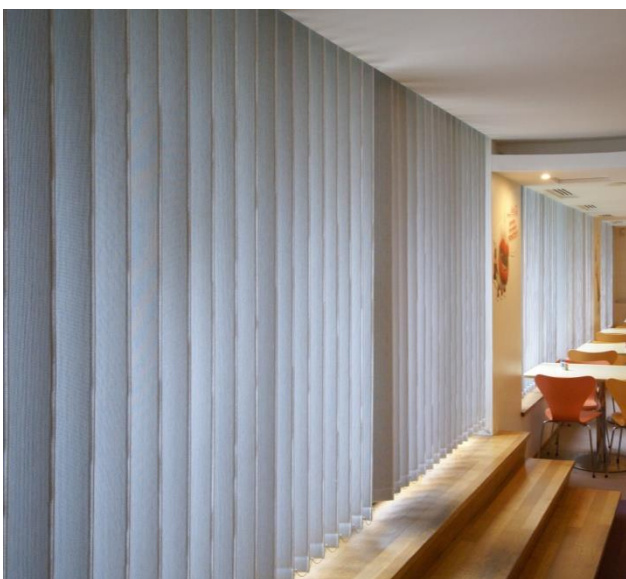
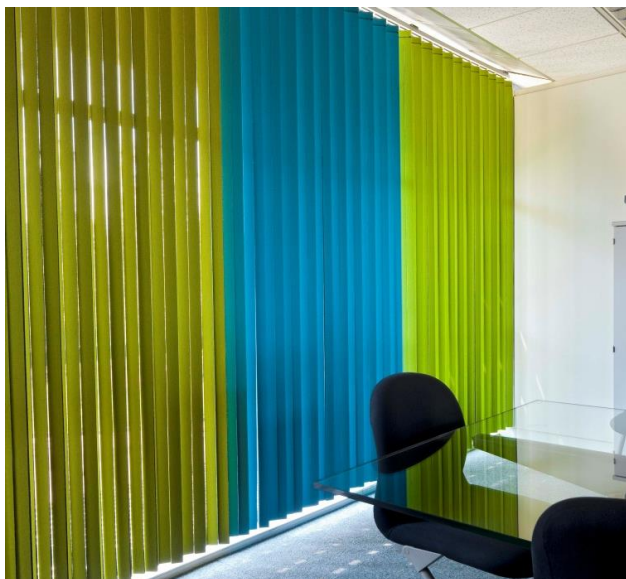


Texaa® Vibrasto lamellen

Geluidsabsorberende lamellen



Voordelen

- Leverbaar in 30 kleuren
 - Goede geluidsabsorptie in een breed frequentiegebied
 - Zeer duurzaam
 - Vuil afstotend behandeld
 - Antistatisch
 - 10 jaar garantie
- Stootbestendig
 - Hoge verouderingbestendigheid
 - Leverbaar op gewenste lengte
 - Inzetbaar bij nieuwbouw en renovatie
 - Slijtvast

Aan deze documentatie kunnen geen rechten worden ontleend.
Wijzigingen voorbehouden.

Uitgave: nr. 5, d.d.: 23-11-2020

Productomschrijving

De Texaa® Vibrasto lamellen kunnen worden gebruikt als geluidsabsorberende raambekleding of als geluidsabsorberende ruimtescheiding. Deze producten zijn uniek in de markt. De perfecte akoestische en esthetische eigenschappen maken Vibrasto lamellen tot een toproduct op het gebied van geluidbeheersing. De Vibrasto lamellen bestaan uit geluidsabsorberend schuim met aan beide zijden een afwerking van Aeria textiel.

Toepassingen

- Entree/hal
- Muziekruimten
- Multifunctionele ruimten
- Vergaderruimten
- Restaurant
- Kantoren

Technische gegevens

- Materiaal : Aeria textiel, opencellig
Firend polyurethaanschuim
- Kleur : 30 kleuren
- Ontvlambaarheid : C-s2; d0
- Afmetingen : 130 mm breed
10 mm dik
max. lengte 3 meter
- Gewicht : 0,16 kg/m¹

Milieuprestatie

Het gebruik van Vibrasto lamellen levert BREEAM punten op. Op basis van bijdrage aan verbetering van de akoestiek in een ruimte, de zeer lage emissie van VOC's en formaldehyde en een EPD milieuproductverklaring krijgt u 2 punten. De EPD verklaring kunnen wij op verzoek toesturen.

Absorptiecoëfficiënten

Geluidsabsorptie α volgens NF EN 20354/ISO354

type	frequentie					
	125	250	500	1.000	2.000	4.000
lamellen open	0,13	0,27	0,34	0,36	0,44	0,67
lamellen dicht	0,07	0,19	0,39	0,53	0,47	0,64
vrijhangend open	0,13	0,26	0,33	0,32	0,45	0,71
vrijhangend dicht	0,10	0,20	0,44	0,57	0,54	0,69

Verwerking

De Texaa® Vibrasto lamellen kunnen worden opgehangen aan een standaard railsysteem.

Voor het bepalen van de hoogte van de lamellen dient u rekening te houden met 5 cm vrije ruimte tussen de vloer en de onderzijde van de lamellen.

Advies

Door Mavotrans kunnen geluiddrukkniveau- en nagalmtijdmetingen en -berekeningen worden verricht. Aan de hand van deze berekeningen wordt advies uitgebracht over de optimaal benodigde hoeveelheid geluidsabsorptiemateriaal.