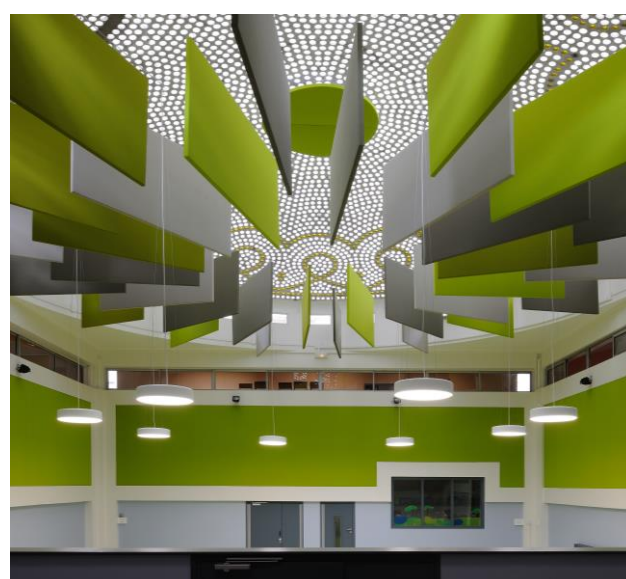


Texaa® Stereo

Geluidsabsorberende ophangelementen



Voordelen

- Element met zeer hoge geluidsabsorptie
- Opgebouwd uit een geluidsabsorberend paneel ingeklemd door een stalen frame en overtrokken met een hoes van textiel
- Hoes van textiel is afneembaar en te reinigen
- Leverbaar in 30 modieuze kleuren
- Zeer eenvoudig te monteren
- 10 jaar garantie

- Strakke vormgeving
- Zeer goede geluidsabsorptie in een breed frequentiegebied
- Hoge verouderingsbestendigheid
- Inzetbaar bij nieuwbouw en renovatie

Aan deze documentatie kunnen geen rechten worden ontleend.
Wijzigingen voorbehouden.

Uitgave: nr. 5, d.d.: 23-11-2020

Productomschrijving

Het Texaa® Stereo ophangelement is een element speciaal voor het absorberen van geluid in luidruchtige en akoestisch harde ruimten. De Stereo geluidcollector is licht van gewicht, stevig en zelfdragend en kan daardoor overal worden geplaatst. Dit ophangelement beschikt over een zeer hoge geluidsabsorptie in een breed frequentiegebied.

Toepassingen

- Entree/hal
- Muziekruimten
- Multifunctionele ruimten
- Vergaderruimten
- Restaurant
- Kantoren

Technische gegevens

- Materiaal : Aeria textiel, grijs of zwart microvezeldoek, polyester wol paneel
gegalvaniseerd frame
- Gewicht : 8 kg/1.199 x 1.199 x 55 mm
- Kleur : 30 kleuren, zie kleurstalen
- Ontvlambaarheid : B-s2; d0 volgens EN 13501-1
- Afmetingen : 299 x 1.199, 299 x 1.799, 299 x 2.399 mm
599 x 599, 599 x 1.199, 599 x 1.799, 599 x 2.399 mm
1.199 x 1.199, 1.199 x 1.799, 1.199 x 2.399 mm
- Dikte : 55 mm

Milieuprestatie

Het toepassen van Texaa® Stereo ophangelementen levert BREEAM punten op. Op basis van bijdrage aan verbetering van de akoestiek in een ruimte, de zeer lage emissie van VOC's en formaldehyde en een EPD milieuprodukt-verklaring krijgt u 4 punten. De EPD verklaring kunnen wij op verzoek toesturen.

Absorptie Stereo 1.199 x 1.199 mm

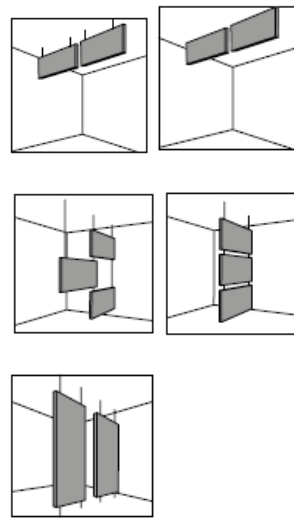
Geluidsabsorptie A(m²) volgens NF EN 20354/ISO 354

type	frequentie					
	125	250	500	1.000	2.000	4.000
Verticaal hangend	0,30	1,01	1,97	2,38	2,15	2,16

Verwerking

De Texaa® Stereo elementen zijn op diverse manieren te monteren. Als individueel element of meerdere elementen in een rij of in een groep aan elkaar gekoppeld.

- Onder het plafond aan een verticale kabel
- Direct tegen het plafond
- Tussen plafond en vloer d.m.v. verticale kabels door het element.



Advies

Door Mavotrans kunnen geluidsdrumniveau- en nagalmtijdmetingen en -berekeningen worden verricht. Aan de hand van deze berekeningen wordt advies uitgebracht over de optimaal benodigde hoeveelheid geluidsabsorptiemateriaal.