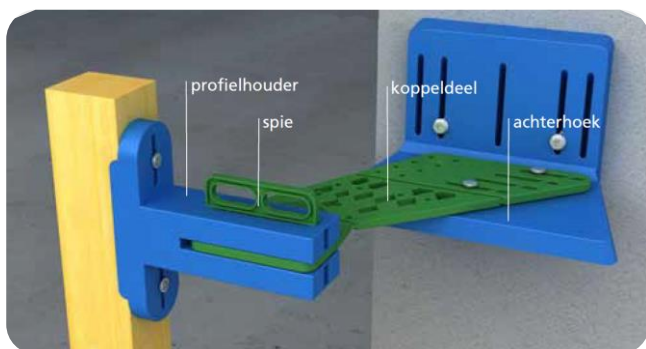


Mavofix profielsteun

Demontabele stelsteun voor metselprofielen

Productomschrijving

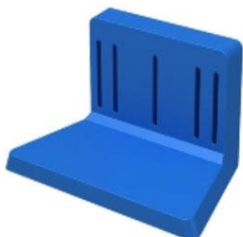
Mavofix is een uniek systeem ten behoeve van het stellen van metselprofielen. Met het gebruik van de demontabele Mavofix profielsteun is een hoge kwaliteit van schoon metselwerk het resultaat en worden arbeids- en materiaalkosten bespaard. De Mavofix is ontwikkeld vanuit een jarenlange praktijkervaring en daardoor gemakkelijk in gebruik.



Componenten

De profielsteun bestaat uit vijf onderdelen die met elkaar een uniek gepatenteerd systeem vormen

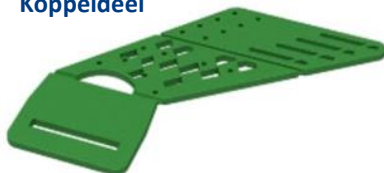
Achterhoek



Profielhouder



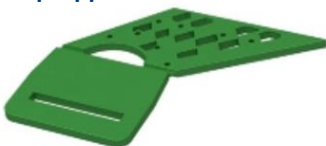
Koppeldeel



Spie



Optopper



Op de achterzijde vindt u de verwerkingsrichtlijnen



Op onze website vindt u een praktische en duidelijke animatie waarin stapsgewijs de volledige montage van de Mavofix wordt weergegeven.

Aan deze documentatie kunnen geen rechten worden ontleend.
Wijzigingen voorbehouden.

Uitgave: nr.5, d.d.: 30-01-2019

Voordelen

- Door het gebruik van de Mavofix profielsteun wordt een metselprofiel demontabel
- Vormt geen belemmering bij het uitkrabben en pointeren
- Verbetering van de kwaliteit van het voeg- en metselwerk
- Voorkomt schade aan nieuw metselwerk
- Eenvoudig op hoogte en te lood te stellen
- Optoppen binnen 4 minuten
- Steiger kan volgens de norm op 10 cm van de gevel worden geplaatst
- Geen stukken hout en spijkers op de steiger
- Minder houtverbruik en minder bouwafval
- Profielsteun deels herbruikbaar
- CO₂ reductie door minder materiaal aan- en afvoer op de bouwplaats

Bestel tabel

bestelnr.	omschrijving	verpakking stuks
401650	spie	1
401655	profielhouder + spie (set)	1
401660	optopper	1
401668	koppeldeel	1
401669	achterhoek	1

Toebehoren

Lijmkozijnanker

- Voor het plaatsen van de profielsteun op de klis

bestelnr.	omschrijving	verpakking stuks
414201	lijmkozijnanker	2

Schroefanker

- Schroefanker met zeskantkop SW-13 en Torx 30
- Voor het monteren van de achterhoek aan het binnenblad
- Verbruik: 2 stuks per achterhoek

bestelnr.	omschrijving	afmetingen mm	verpakking stuks
760203	schroefanker	6 x 60	100

Kopschoef

- Kopschroef 6 x 30: voor het plaatsen van lijmkozijnanker op de klis
- Kopschoeven 6 x 50: voor het bevestigen van de profielhouder op het metselprofiel en voor het monteren van het koppeldeel aan de achterhoek

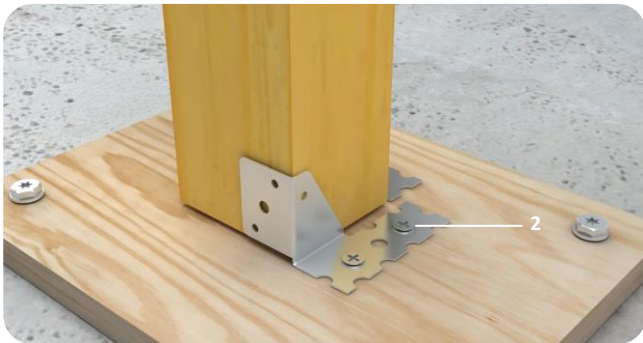
bestelnr.	bestemd voor	afmetingen mm	verpakking stuks
760250	Torx 30		1
760251	kopschroef	6 x 30	200
760253	kopschroef	6 x 50	200

Verwerkingsrichtlijnen Mavofix profielsteun

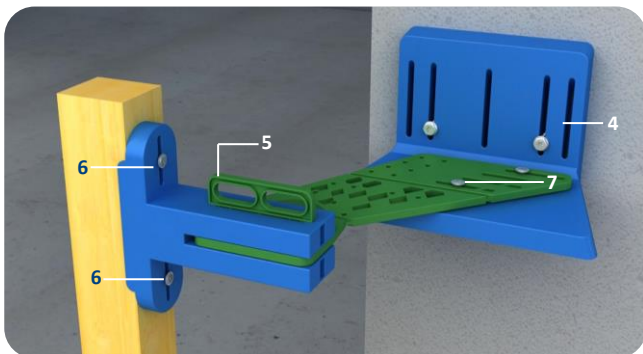
Op onze website vindt u een animatie van de verwerking



1. Plaats de klis op de fundatie
2. Bevestig de lijmkozijnakers (bestelnr. 414201) met de kopschroeven 6 x 30 (bestelnr. 760252) nadat de positie van het te plaatsen metselprofiel is bepaald



3. Plaats het metselprofiel tussen de lijmkozijnankers



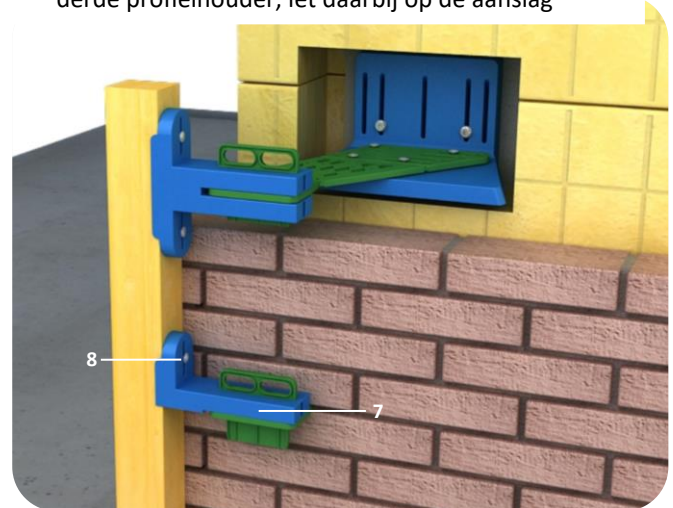
4. Bevestig de achterhoek op het binnenspouwblad met schroefankers 6 x 60 (bestelnr. 760203)
5. Bevestig met de spie het koppeldeel aan de profielhouder
6. Bevestig de profielhouder met kopschroeven 6 x 50 (bestelnr. 760254) aan het metselprofiel. Let op de aanslag van de steun
7. Plaats de koppelplaat op de achterhoek en stel het profiel aan twee zijden te lood. Schroef dan de koppelplaat vast op de achterhoek met kopschroef 6 x 50 (bestelnr. 760254)

Aan deze documentatie kunnen geen rechten worden ontleend.
Wijzigingen voorbehouden.

Uitgave: nr. 5, d.d.: 30-01-2019

Voorbereiding voor het optoppen

7. Bevestig een optopper d.m.v een spie aan een halve (t.b.v. maximale stel-flexibiliteit) profielhouder (profielhouder zelf doorzagen)
8. Leg de optopper op het metselwerk en bevestig nu de halve profielhouder aan het metselprofiel
9. Metsel de optopper in
10. Plaats aan de onderzijde van het metselprofiel een derde profielhouder, let daarbij op de aanslag



Het optoppen

11. Demonteer de koppelplaat
12. Verwijder de spie van de middelste profielhouder
13. Breng het gehele metselprofiel omhoog en schuif de onderste profielhouder over de ingemetselde optopper.
14. Fixeer de profielhouder weer met de spie. Herhaal stap 4 en 7 om het profiel weer te lood te stellen

Let op!

In verband met het overbrengen van de krachten en het behoud van de Mavofix is het belangrijk dat de voorgeschreven schroeven worden gebruikt. Gebruik nooit schroeven met een verzonken kop



Wanneer het metselwerk gereed is, kan het uitstekende deel van de optopper door middel van een hamer worden verwijderd. De optopper is voorzien van een breekpunt dat binnen de gemetselde muur ligt. Nadat is gevoegd, zal er niets meer van de optopper zichtbaar zijn.