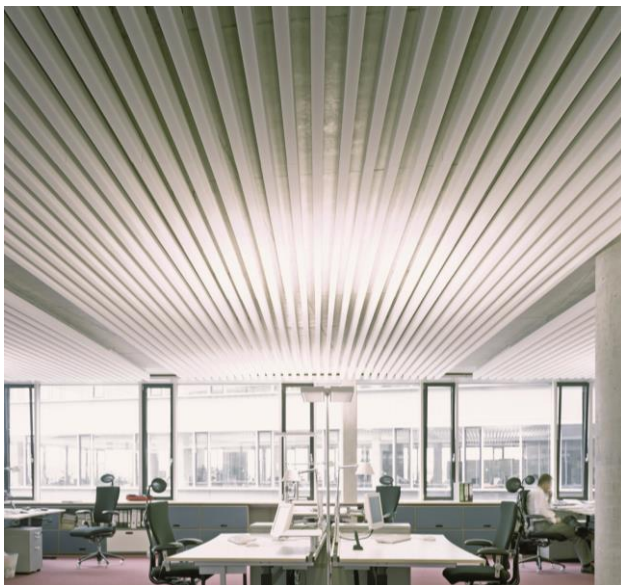


Linear

Geluidsabsorptie bij betonkernactivering



Voordelen

- Geluidsabsorberende elementen speciaal voor betonkernactiveringplafond
- Vrij van kunstmatige en natuurlijke mineraalvezels, halogeen en FCKW
- Hoge temperatuurbestendigheid
- Zeer laag volumegewicht
- In alle kleuren leverbaar
- Strakke en vlakke vormgeving
- Zeer goede geluidsabsorptie in een breed frequentiegebied
- Eenvoudige verwerking
- Moeilijk ontvlambaar, geen druppelvorming, zelfdovend
- Hoge verouderingbestendigheid
- Inzetbaar bij nieuwbouw en renovatie

Aan deze documentatie kunnen geen rechten worden ontleend.
Wijzigingen voorbehouden.

Uitgave: nr.3, d.d.: 14-06-2021

Productomschrijving

Dit product is speciaal voor nagalmcorrecties in ruimten met een betonkernactiveringplafond. De elementen bedekken niet meer dan 25% tot 50% van het plafond. Naast de standaard vorm van Linear zijn er tevens andere vormen leverbaar zoals rond en vierkant. De Linear elementen worden eenvoudig gemonteerd met een speciaal aluminium U profiel of T profiel.

Toepassingen

- Kantoren
- Vergaderruimten
- Kantines
- Leslokalen

Technische gegevens

- Materiaal : Opencellig zachtschuim op basis van melaminehars
- Kleur : Aluminium profiel, 4.000 mm
- Volumegewicht : wit en lichtgrijs en grijs-wit andere kleuren op aanvraag
- Ontvlambaarheid : 9,5 +/- 1,5 kg/m³
- Ontvlambaarheid : B1 moeilijk ontvlambaar volgens DIN 4102 C-s2;d0 volgens EN ISO 13501-1 (40 - 80 mm)
- Afmetingen : 100 x 1.250 x 50 mm
150 x 1.250 x 50 mm
200 x 1.250 x 50 mm
- Maattolerantie : volgens DIN 7715 P3

Absorptiecoëfficiënten

Geluidsabsorptie α volgens DIN EN ISO 11654

type	frequentie					
	125	250	500	1.000	2.000	4.000
Linear 100 hoh 100 mm afstand* 100 mm	0,30	0,65	0,85	0,95	1,00	1,00
Linear 150 hoh 150 mm afstand* 100 mm	0,30	0,60	0,80	0,95	1,00	1,00
Linear 200 hoh 200 mm afstand* 100 mm	0,30	0,60	0,80	1,00	1,00	1,00

* tussen plafond en het linear element

Verwerking

Het aluminium draagprofiel tegen het plafond monteren door middel van pluggen en schroeven. Indien u de Linear elementen iets los wil hebben dient u een afstandbus tussen het profiel en het plafond toe te passen. Met het boren dient u rekening te houden met de toegestane boordiepte in verband met de slangen van de betonkernactivering. Na montage van de aluminium profielen kunnen de Linear elementen in het profiel worden geklemd. Om te voorkomen dat de Linear elementen uit het profiel kunnen vallen adviseren wij om aan de binnenzijde van het profiel een streep lijm aan te brengen. De Linear elementen kunt u stotend tegen elkaar monteren of met tussen elk element een bepaalde tussenruimte. De Linear elementen en het draagprofiel dienen met schone handschoenen te worden gemonteerd.

Door wisseling in temperatuur en luchtvochtigheid zijn bij het zachtschuim materiaal maatafwijkingen mogelijk groter dan de opgegeven maattolerantie. Om dit te minimaliseren, raden wij u aan de dozen twee dagen voor het aanbrengen geopend in de betreffende ruimte te plaatsen teneinde de platen te laten acclimatiseren.

Advies

Door Mavotrans kunnen geluiddruk-niveau- en nagalmtijdmetingen en -berekeningen worden verricht. Aan de hand van deze berekeningen wordt advies uitgebracht over de optimaal benodigde hoeveelheid geluidsabsorptiemateriaal.