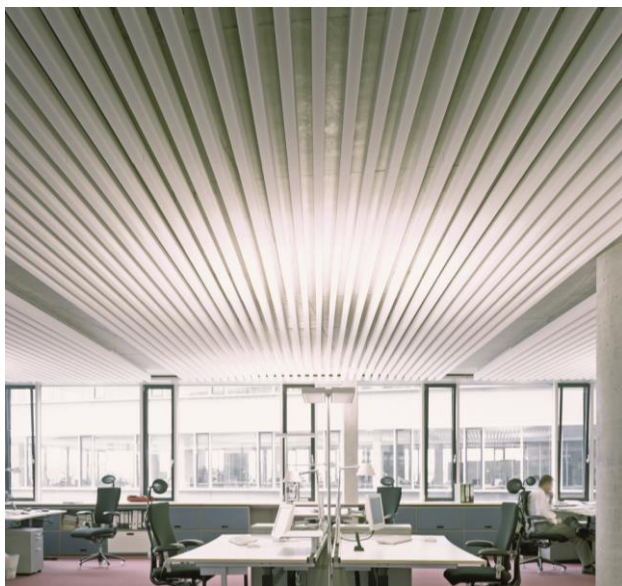


Linear Polar

Geluidsabsorptie bij betonkernactivering



Voordelen

- Oeko-Tex Standaard 100 klasse 1
- Afvalvrij vervaardigd
- Strakke en vlakke vormgeving
- Vervaardigd uit 70% gerecycled materiaal
- 100% recyclebaar
- Zonder chemische toevoegingen

- Allergievriendelijk
- Formaldehyde vrij
- Zeer goede geluidsabsorptie in een breed frequentiegebied
- Moeilijk ontvlambaar, geen druppelvorming, zelfdovend
- Hoge verouderingbestendigheid
- Inzetbaar bij nieuwbouw en renovatie

Aan deze documentatie kunnen geen rechten worden ontleend.
Wijzigingen voorbehouden.

Uitgave: nr.2, d.d.: 14-06-2021

Productomschrijving

Linear Polar is speciaal voor nagalmcorrecties in ruimten met een betonkernactiveringplafond. De elementen bedekken niet meer dan 25% tot 50% van het plafond. De Linear elementen worden eenvoudig gemonteerd met een speciaal aluminium U profiel. Door een speciale productiemethode hebben de elementen een mooi glad oppervlak. Het 100% polyesterwol voldoet aan Oeko-Tex Standaard 100 klasse 1, wat inhoudt dat het geen huidirritaties, allergische reacties of ademhalingsproblemen zal geven, zelfs niet bij direct huidcontact.

Toepassingen

- Kantoren
- Vergaderruimten
- Kantines
- Leslokalen

Technische gegevens

- Materiaal : 100% polyestervezels
- Kleur* : wit, zwart
- Volumegewicht : 40 kg/m³ ± 15%
- Ontvlambaarheid** : Euroklasse B
wit: B-s2;d0
zwart: C-s3;d0
volgens DIN EN 13501-1
- Afmetingen : 1.250 x 100 x 50 mm
1.250 x 150 x 50 mm
Andere hoogten op aanvraag leverbaar
- Lengte profiel : 4.000 mm

* Kleurafwijkingen zijn mogelijk

* Op basis van lopende brandtesten is de te verwachten brandklasse B- s2;d0 volgens EN ISO 13501-1

Absorptiecoëfficiënten

Equivalente geluidsabsorptie A(m²) volgens DIN EN ISO 354

type	frequentie					
	125	250	500	1.000	2.000	4.000
Linear Polar 100 hoh 100 mm tussenafst. 100 mm*	0,20	0,70	0,95	0,95	0,95	1,00
Linear Polar 200 hoh 200 mm tussenafst. 100 mm*	0,30	0,80	0,80	0,80	0,90	0,95

* afstand tussen de elementen en het plafond

Verwerking

Het aluminium draagprofiel dient door middel van pluggen en schroeven tegen het plafond te worden gemonteerd. Door het toepassen van een afstandhouder tussen het profiel en het plafond kunnen de elementen iets los van het plafond worden gemonteerd.

Met het boren dient rekening te worden gehouden met de toegestane boordiepte in verband met de slangen van de betonkernactivering. Na montage van de aluminium profielen kunnen de Linear Polar elementen in het profiel worden geklemd. Om te voorkomen dat de Linear Polar elementen uit het profiel kunnen vallen, adviseren wij om aan de binnenzijde van het profiel een streep lijm aan te brengen. De Linear Polar elementen kunnen stotend tegen elkaar of met tussen elk element een bepaalde tussenruimte worden gemonteerd. De Linear elementen en het draagprofiel dienen met schone handschoenen te worden gemonteerd.

Linear Polar elementen zijn voorzien van het Oeko-Tex Standaard 100 klasse 1 keurmerk. Wat inhoudt dat dit materiaal geen huidirritatie, allergische reactie of ademhalingsproblemen veroorzaakt. Hierdoor zijn de platen zeer aangenaam om te verwerken. De elementen zijn in het werk eenvoudig op maat te zagen met een decoupeerzaag voorzien van een zaagblad voor 'soft materiaal' (bijvoorbeeld Bosch T313 AW).



Advies

Door Mavotrans kunnen geluiddrukkniveau- en nagalmtijdmetingen en -berekeningen worden verricht. Aan de hand van deze berekeningen wordt advies uitgebracht over de optimaal benodigde hoeveelheid geluidsabsorptiemateriaal.