

Mavotex® 600

Productomschrijving

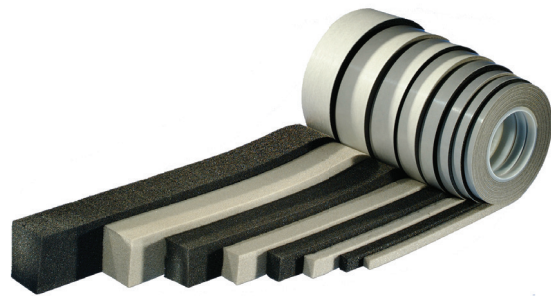
Mavotex® 600 is een zelfklevende en geïmpregneerd schuimstofband voor het blijvend afdichten van voegen, kieren en naden in de woning-, utiliteits-, weg- en waterbouw. Mavotex® 600 werkt zowel slagregendicht, geluidsislerend als thermisch isolerend.

Technische gegevens

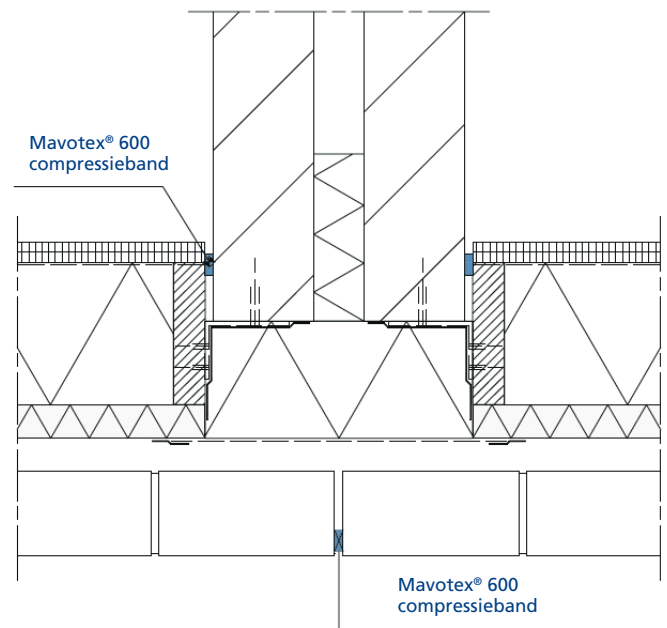
- **Materiaal** : opencellig polyurethaan schuimstofband geïmpregneerd met een brandvertragende en milieuvriendelijke kunsthars
- **Kleur** : zwart en grijs; op aanvraag in kleur leverbaar
- **Uitvoering** : op rollen, voorgecomprimeerd met aan één zijde zelfkleving
- **Brandklasse** : B1, moeilijk ontvlambaar volgens DIN 4102
- **Temperatuur-** : -30°C tot +90°C volgens bestendigheid DIN 18542
- **Opslagtijd** : 2 jaar in droge omgeving en in originele verpakking max. +20°C
- **Classificatie** : MF1 (BG1/BGR) volgens DIN 18542
- **Slagregendichtheid** : ≥ 600 Pa volgens DIN EN 1027 (binnen de in de tabel aangegeven voegbreedte)
- **Luchtgeluidsisolatie** : met een enkelvoudige afdichting wordt een RW tot 44 dB bereikt. Met een tweevoudige afdichting wordt een RW tot 58 dB bereikt. (rapport aanwezig)
- **Luchtdoorlatendheid** : $a \leq 1,0 \text{ m}^3 \cdot \text{h}^{-1} \cdot \text{m}^{-1} \cdot (10\text{Pa})^n$ volgens DIN EN 12114
- **Dampdiffusie-** : $\mu \leq 100$ volgens DIN EN ISO 12572
- **weerstandgetal** : zeer goed volgens DIN 18542
- **UV-bestendigheid** : bestendig volgens DIN 18542
- **Weerbestendigheid** : bestendig volgens DIN 18542
- **Aantasting/vlekvorming** : geen roest bij ijzer, staal, verzinkt staal, aluminium en koper; geen schadelijke wisselwerking bij beton, gasbeton, baksteen, kalkzandsteen, hard PVC, plexiglas en hout; andere materialen opvragen volgens DIN 52453

Toepassingen

- Dilatatievoegen in metselwerk en prefab gevelelementen
- Aansluitingen tussen gebouwoonderdelen
- Aansluitdetails bij kunststof, aluminium en houten kozijnen
- Aansluiting binnenspouwblad op bouwmuur
- IFD projecten



K24631



Garantie

- 10 jaar fabrieksgarantie; voorwaarden zenden wij u op aanvraag

Kwaliteitscertificaten en testrapporten

- KOMO-productcertificaat
- Testrapport slagregendichtheid
- Testrapport brandgedrag
- Testrapport geluidwerendheid

Toebehoren Mavotex® 600

Verstekschaar



bestelnr.	omschrijving	verpakking stuks
916201	verstekschaar	1

Aan deze documentatie kunnen geen rechten worden ontleend.
Wijzigingen voorbehouden.

Uitgave: nr 6, d.d. 14-03-2022

www.mavotrans.nl

Mavotrans - Storkstraat 25 - 2722 NR Zoetermeer
T. +31 79 344 63 63 - E. info@mavotrans.nl

Bepaal met onderstaande tabel het juiste type Mavotex® 600

voegbreedte mm	af te dichten voegbreedte in mm																																																	
	1	2	3	4	5	6	7	8	9	10	11	12	13	14	15	16	17	18	19	20	21	22	23	24	25	26	27	28	29	30	31	32	33	34	35	36	37	38	39	40	41	42								
1-4																																																		
2-6																																																		
4-9																																																		
5-12																																																		
6-15																																																		
9-20																																																		
11-25																																																		
18-34																																																		
24-42																																																		

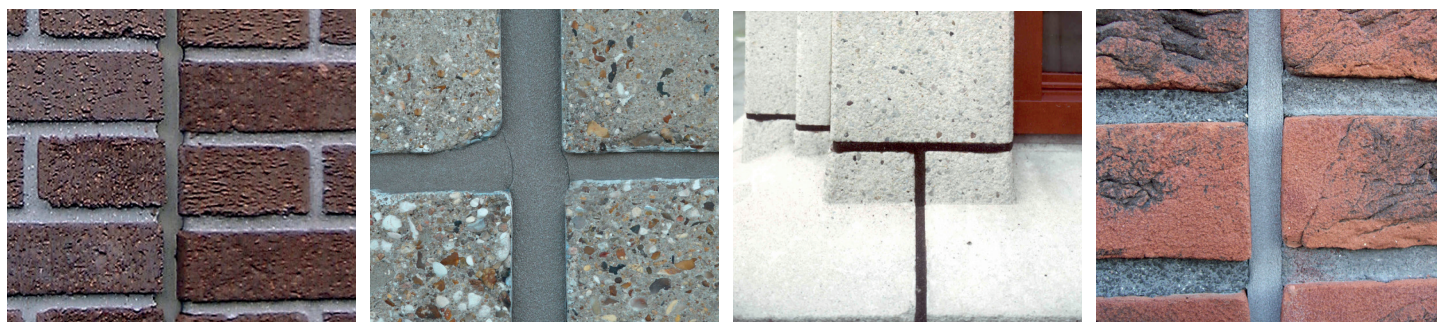
Houd rekening met gebouwbewegingen en temperatuurafhankelijke lengteveranderingen ten opzichte van de voegbreedte

1. Bepaal de voegbreedte (bijv. 12 mm)
2. Ga bij 12 mm verticaal naar beneden tot de gemarkeerde velden
3. Controleer of er sprake is van optredende voegbeweging door gebouwbeweging of temperatuurafhankelijke lengteverandering
4. Lees in de linkerkolom de bandafmeting af
5. Kijk in de bestel tabel voor het corresponderende bestelnummer

Bestel tabel

bestelnr. zwart	bestelnr. grijs	band-/voeg- breedte mm	gemiddelde voegbreedte mm	rollengte m	verpakking m
620510	620610	10/1-4	2	13	390
620511	620611	15/1-4	2	13	260
620512	620612	20/1-4	2	13	195
620513	-	30/1-4	2	13	130
620520	-	12/2-6	4	12	300
620521	620621	15/2-6	4	12	240
620522	620622	20/2-6	4	12	180
620523	-	30/2-6	4	12	120
620530	620630	15/4-9	6	8	160
620531	620631	20/4-9	6	8	120
620532	620632	30/4-9	6	8	80
620540	620640	15/5-12	8	5,6	112
620541	620641	20/5-12	8	5,6	84
620550	620650	15/6-15	10	4,3	86
620551	620651	20/6-15	10	4,3	64,5
-	620652	30/6-15	10	4,3	43
620553	-	40/6-15	10	4,3	30,1
620560	620660	20/9-20	14	3,3	49,5
620561	620661	25/9-20	14	3,3	39,6
620562	-	30/9-20	14	3,3	33
620570	620670	25/11-25	18	2,6	31,2
620571	620671	30/11-25	18	2,6	26
620580	620680	30/18-34	26	3,3	33
620581	620681	35/18-34	26	3,3	26,4
620582	620682	40/18-34	26	3,3	23,1
620590	620690	35/24-42	33	2,6	20,8
620591	620691	40/24-42	33	2,6	18,2
620592	620692	50/24-42	33	2,6	15,6

Kleurverschillen zijn niet uit te sluiten



Aan deze documentatie kunnen geen rechten worden ontleend.
Wijzigingen voorbehouden.

Uitgave: nr 6, d.d. 14-03-2022