

# Migua® FP 105

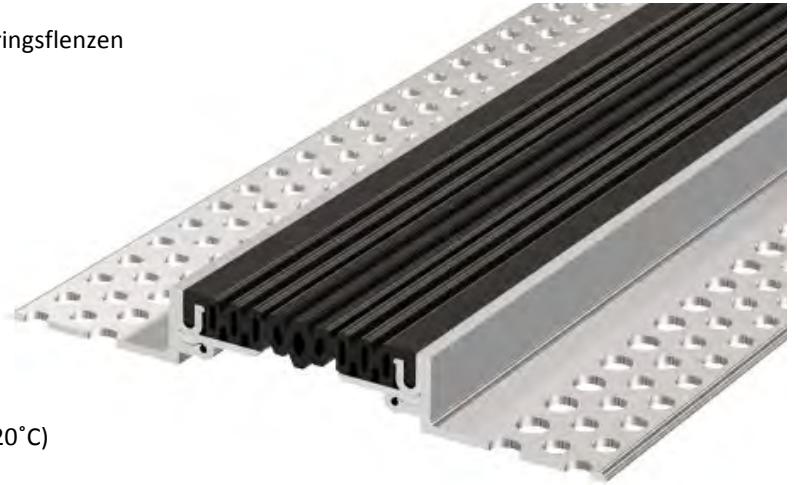
## Normaal tot zwaar belastbare profielen



### Voordelen

- Goede verankering door geperforeerde verankeringsflenzen
- Driedimensionale bewegingsopname
- Elastische inlage is verwisselbaar en slijtvast
- Perfecte stuikverbindingen tussen profiellengten door meegeleverde verbindingstiften

### Technische gegevens

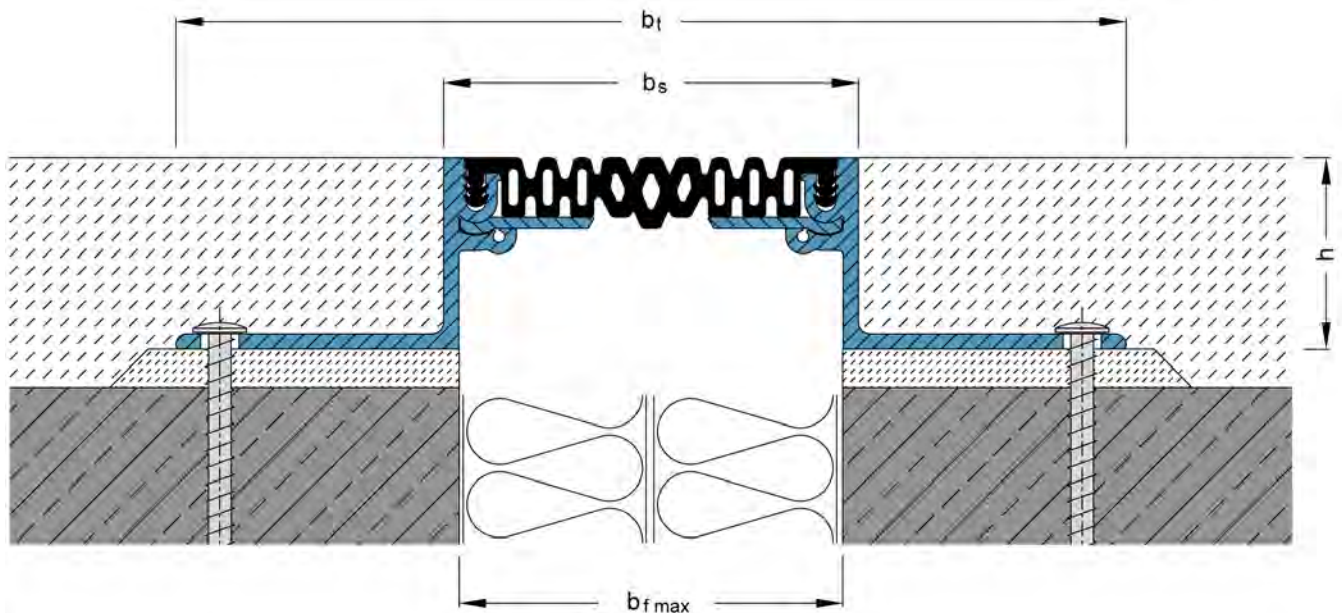
- Materiaal:
  - aluminium draagconstructie
  - Synca elastische inlage
- Standaardlengte: 4 m
- Kleur elastische inlage: grijs, zwart, beige
- Temperatuurbestendigheid inlage: (-30°C tot +120°C)
- Ook leverbaar in wand-/vloeruitvoering E3 en E4



profiel	Voegbreedte $b_f$ max mm	werking $\Delta b_f$ mm	zichtbreedte $b_s$ mm	Profielbreedte $b_t$ mm	profielhoogte $h$ mm	max. belasting  kN	max. belasting  kN*
FP 105/20	100	40 (+20/-20)	109	248	20	30	300
FP 105/30	100	40 (+20/-20)	109	248	30	30	300
FP 105/50	100	40 (+20/-20)	109	248	50	30	300

\* niet langdurig belasten

Belasting vrachtauto volgens DIN 1072



Aan deze documentatie kunnen geen rechten worden ontleend.  
Wijzigingen voorbehouden.

Uitgave: nr.2, d.d.: 04-02-2019