

Heli muuranker

Beschrijving

Het Heli muuranker is een spiraal-vormig RVS 316 kwaliteit muuranker waarmee gebroken bouwmuren of deels loszittende funderingen verbonden kunnen worden. Tevens zijn ze juist toepasbaar in monumentale gebouwen waar mortels of chemie niet gewenst zijn. De ankers zijn ontworpen om met evenredige snijlijn te verankeren, het anker baant zich een natuurlijke weg in de meeste gevelmaterialen, het Heli muuranker wordt door een SDS tool op hamerslag in een stofvrij vorgeboord gat gedreven. De montage van het muuranker is snel en eenvoudig. De Heli muurankers zijn in verschillende lengten verkrijgbaar

Het Heli muuranker heeft een constante kern van 6,08 mm, waardoor deze goed is te berekenen voor de constructeurs.

- **Betrouwbaar in alle soorten ondergrond**
- **Robuust en roestvrij**
- **Doorontwikkeld en verbeterd product**
- **Volledig gepatenteerd product**

Voordelen

De mechanische verankering van de 12 mm muurankers oefent geen expansieve druk uit, verliest geen grip in de muur en is minder beïnvloedbaar door hoge temperaturen bij brand.

Het 12 mm muuranker is uitstekend te gebruiken voor o.a. de verbinding van gebroken bouwmuren, maar zeker juist in monumentale panden waarin je niet met diverse mortels of chemie wil werken maar wel stabiliteit wil creëren. Tevens prima voor het versterken van brugbogen, oude kerkgebouwen, bouwmuren en togen. Dit product is juist geschikt als verticale verankering in metselwerk.

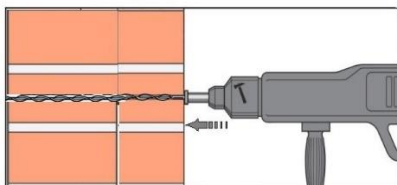
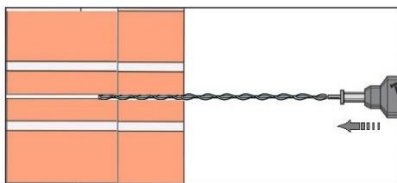
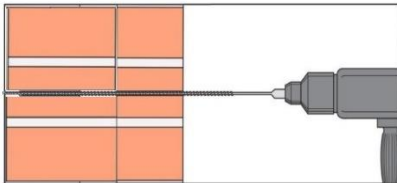
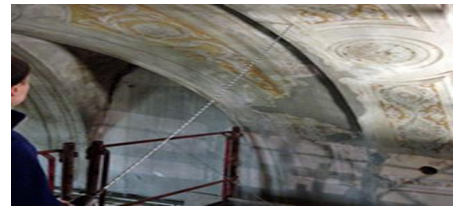
- **Snelle en kosten efficiënte installatie**
- **Toepasbaar in alle weersomstandigheden**
- **Combineert trek- drukkracht met flexibiliteit**
- **Stabiel, betrouwbaar en onopvallend in de gevel**
- **Verbindingen zonder gebruik van mortels of chemie**
- **Juist toepasbaar in monumentale gebouwen**

Eigenschap

De Heli muurankers zijn geproduceerd met een geavanceerde technologie, waarbij de accuratesse van de spoed nauwkeurig wordt gevolgd.

De geavanceerde spoed van het muuranker (Patent EP1307303) vormt een strakke koppeling binnen de metselwerk wanden van alle metselsubstraten, welke dan hele hoge trekkrachten behalen.

De unieke indrijf achterkant (Patent GB2439633) verzorgt een veilige conform VCA richtlijnen, gecontroleerde werkwijze bij het indrijven van het Heli muuranker, waarbij de bewerkte zijde beide handen aan de boormachine kan houden. Dit vereenvoudigt het aanbrenge en elimineert de noodzaak voor het gebruik van de omslachtige telescopische tool.



Verwerking

1. Boor stofvrij een gat met de juiste diameter. Boor het gat 30 mm dieper dan de lengte van het anker. Laat de SDS+ boor op hamerslag in het aanwezige substraat boren.
2. Plaats een Heli muuranker in de SDS tool. Stuur de verankering alleen hamerend in de gevel middels een klopboor die veilig vastgehouden kan worden met beide handen.
3. Nadat de verankering is aangebracht, vult u het geboorde gat met restauratiemortel in de wenselijke kleur.

Productspecificatie

Product: Heli muuranker

Lengte (mm): 610, 760 en 910

Materiaal: Roestvrij staal - (316)

Maximale trekkracht: => 32.0kN

Knik/druk sterkte (over 200 mm): => 6.2kN

Precisie afwijking anker: < 0.5%

Expansie door het anker: = geen

Materiaal /soortelijke massa	∅ voorboren	diepte in hameren	Trek kracht min. resultaat
kalkzandsteen >3.5N/mm2	8 mm	Anker lengte	≥ 3.5kN
Metselsteen 10N/mm2	≥ / 8mm	Anker lengte	≥ 3.5kN
Metselsteen 40N/mm2	10 mm	Anker lengte	≥ 3.5kN