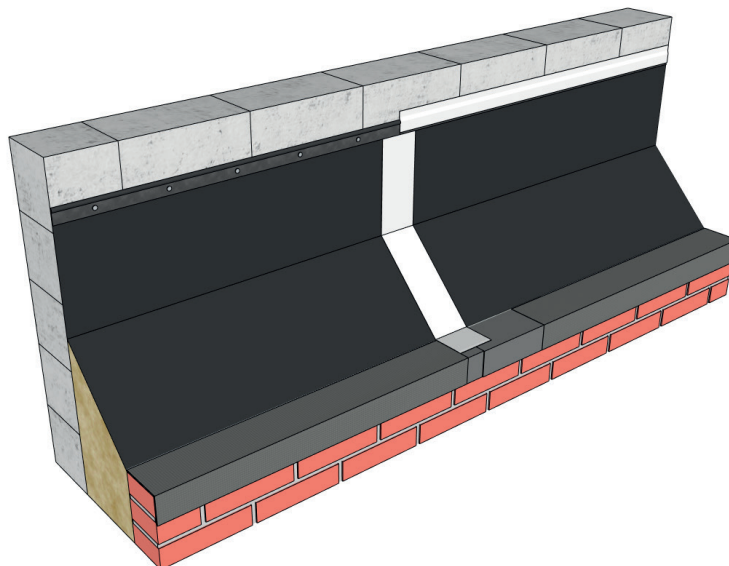


Mavolead LVC

Verwerking



Benodigheden

- Mavolead LVC
- Mavotrans montagelijm
- Mavoplast out wit 60/100mm
- Grote schaar

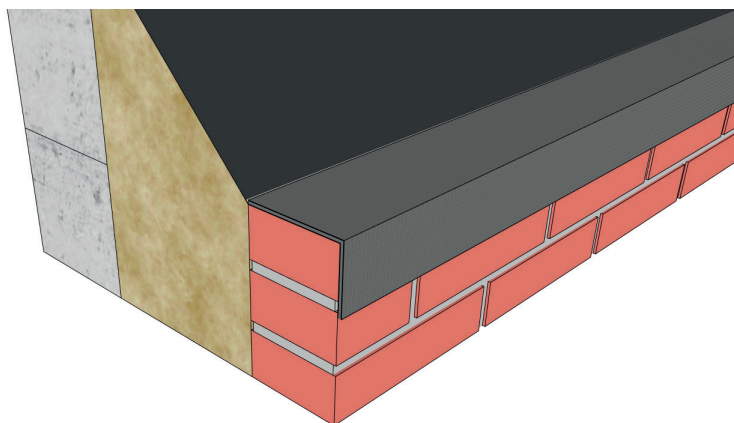
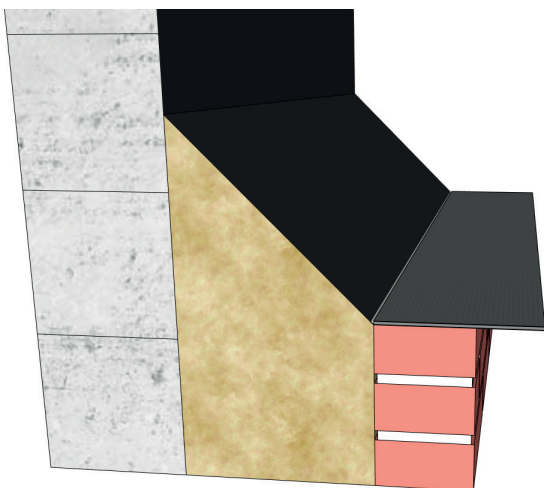
Stap 1

- Rol de Mavolead LVC uit over de te gebruiken lengte van de aansluiting
- Is de lengte langer dan de rol, knip dan het nog benodigde deel van een volgende rol af. Houd hierbij rekening met een overlap van 100 tot 150 mm

Gebruik bij voorkeur harde persing isolatie in de spouw, bijvoorbeeld bij een pladakaansluiting. Snijd de isolatie ter plaatse van de Mavolead LVC schuin af, zodat de folie voor een juiste afwatering van het binnenblad naar buiten zorgt.

Stap 2

- Leg het deel met de loodvanger op het buitenspouwblad
- Zorg dat de loodvanger gelijk loopt met de achterkant van de steen
- Buig vervolgens het overlappende deel van de loodvanger over de voorkant van de steen. Hiermee voldoet de aansluiting aan het advies van Stichting Bouwlood, waarin wordt geadviseerd dat een loodvanger 50 tot 80 mm uit de gevel moet steken



Aan deze documentatie kunnen geen rechten worden ontleend.
Wijzigingen voorbehouden.

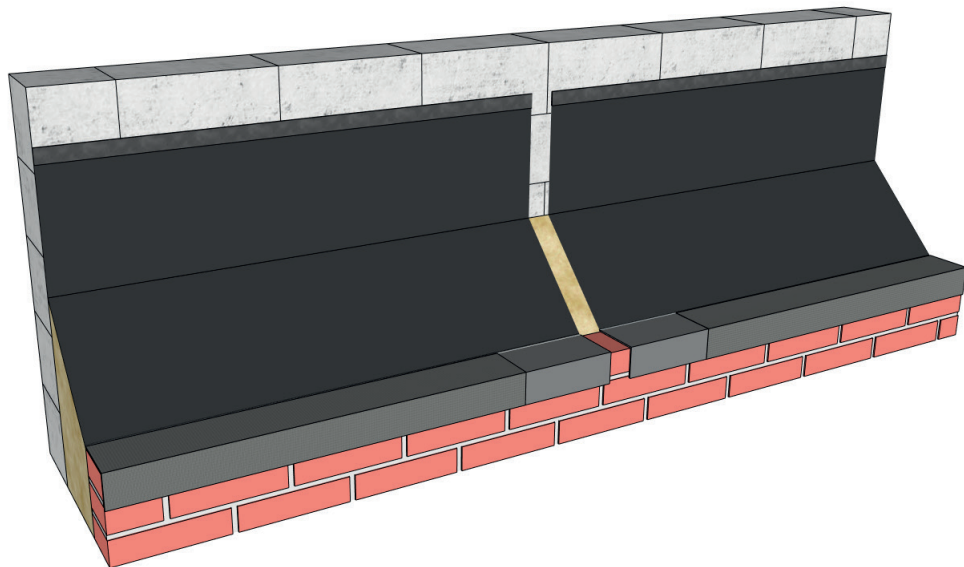
Uitgave: nr 1, d.d. 21-02-2025

Mavolead LVC

Verwerking

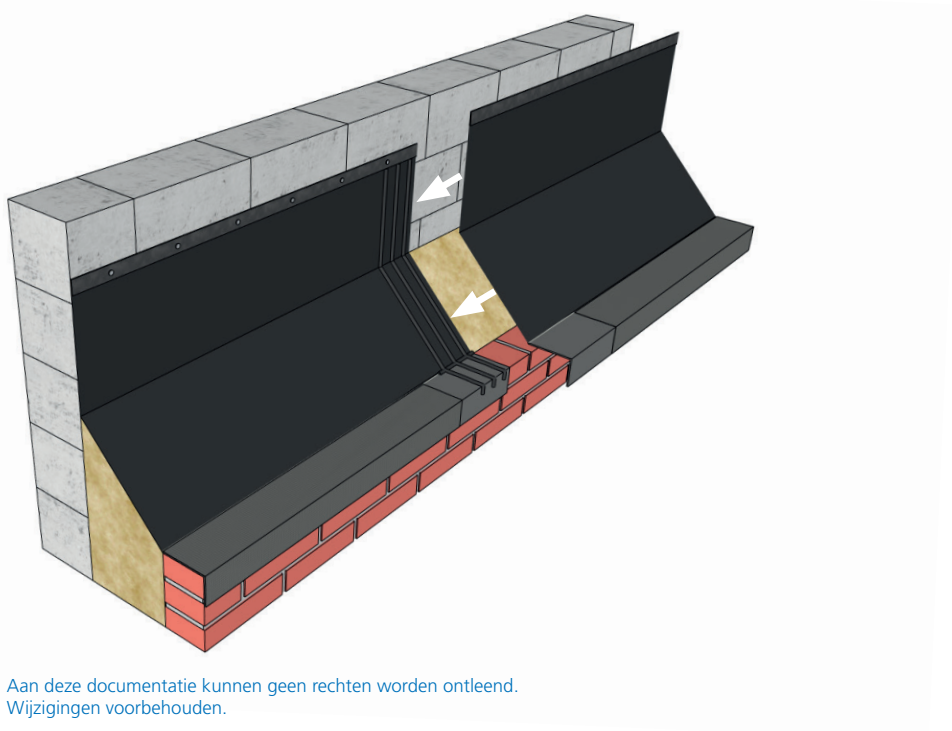
Stap 3

- Verwijder, bij de te maken verbinding tussen de twee delen, de transparante beschermfolie van de loodvanger over ongeveer 200 mm aan zowel de boven- als de onderzijde
- Laat de resterende folie zitten totdat het bovenliggende metselwerk is afgerond. Verwijder daarna de beschermfolie volledig



Stap 4

- Breng op één deel drie rillen Mavotrans montagelijm aan, zowel op de vinylfolie als op de loodvanger
- Plaats dwars over deze drie rillen een extra ril ter hoogte van de overgang van de vinylfolie naar de Mavolead
- Druk het andere deel van de Mavolead LVC met een overlap van 100 tot 150 mm stevig op de lijmrillen



Aan deze documentatie kunnen geen rechten worden ontleend.
Wijzigingen voorbehouden.

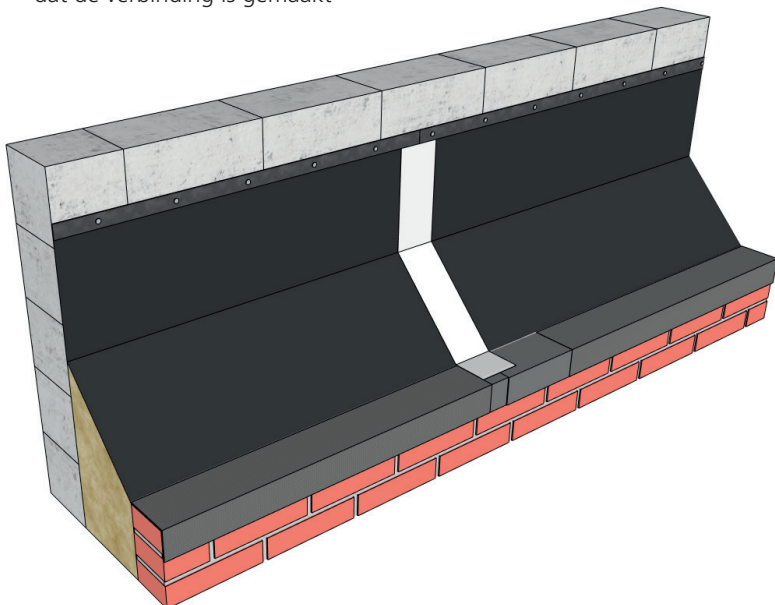
Uitgave: nr 1, d.d. 21-02-2025

Mavolead LVC

Verwerking

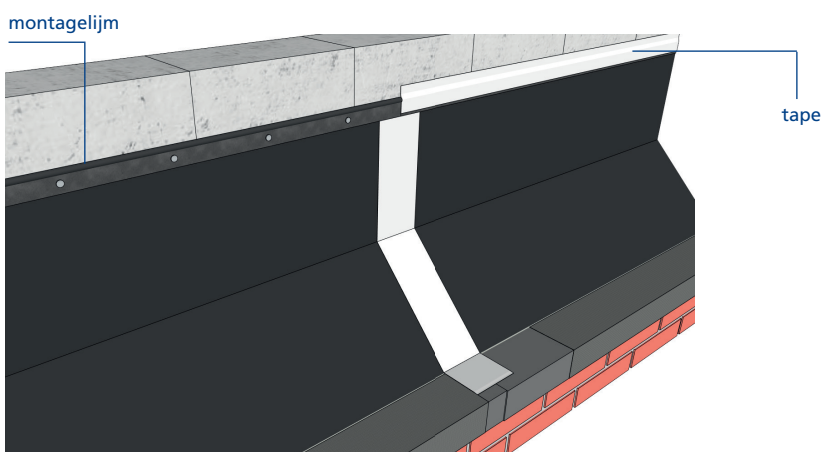
Stap 5

- Voorzie de overlap van boven naar onder van een strook Mavoplast out tape
- De tape zorgt ervoor dat de lijm goed kan uitharden en houdt de folie op zijn plaats. Daarnaast fungeert de tape als visuele controle dat de verbinding is gemaakt



Stap 6

- Bevestig de vinylfolie met de montagestrip mechanisch aan het binnenblad van de constructie
- Optioneel kan de bovenzijde extra worden afgekit met Mavotrans montagelijm en/of worden afgeplakt met een afdichtingstape
- Indien de Mavolead LVC niet is voorzien van een montagestrip, kan deze los worden bijbesteld. Zorg er dan bij montage voor dat de montagestrip stevig is bevestigd aan zowel de vinylfolie als de buitenzijde van het binnenspouwblad



Voor het maken van verbindingen met de prefab binnen- en buitenhoeken gelden dezelfde stappen.



Bij het metselen bovenop de Mavolead LVC moeten open stootvoegen worden aangebracht om een snelle afvoer van water te bevorderen

Aan deze documentatie kunnen geen rechten worden ontleend.
Wijzigingen voorbehouden.

Uitgave: nr 1, d.d. 21-02-2025

www.mavotrans.nl

Mavotrans - Storkstraat 25 - 2722 NR Zoetermeer
T. +31 79 344 63 63 - E. info@mavotrans.nl