

## Mavodux® TPE zwelband

### Productomschrijving

Mavodux® TPE zwelband is een zwelbaar afdichtingsband voor het waterdicht afdichten van stornaden tegen drukkend water. Mavodux® TPE zwelband is een rubberachtig elastisch materiaal en bestaat uit een thermoplastisch elastomeer. Bij contact met water absorbeert Mavodux® TPE zwelband het water en neemt toe in volume. De mate van toename is afhankelijk van de hoeveelheid water waarmee het zwelband in contact komt. Door de ontstane druk bij het zwellingsproces past het zwelband zich snel aan de optredende waterdruk aan. Het zwelband verkrijgt hierdoor zijn water-dichtende werking. De fijne cellulaire structuur van het materiaal beperkt de zweldruk. Ongewenste hoge druk wordt hiermee vermeden. Mavodux® TPE zwelband bevat geen vluchtige stoffen en kan derhalve niet bros worden. Zijn typische eigenschappen en het flexibele materiaal zullen na verloop van jaren niet verloren gaan.

### Voordelen

- Vertraagde uitzetting
- Lost niet op
- Vorm stabiel in uitgezette toestand
- Dicht af tot 2 bar permanente waterdruk
- Testrapport op aanvraag verkrijgbaar
- Heeft een zwelcapaciteit van maar liefst 900%

### Technische gegevens

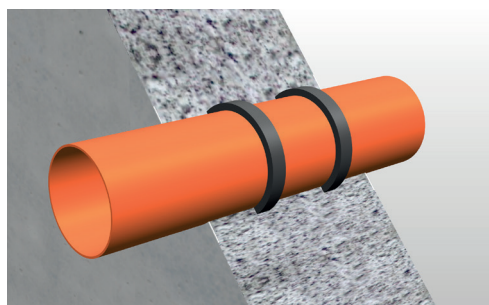
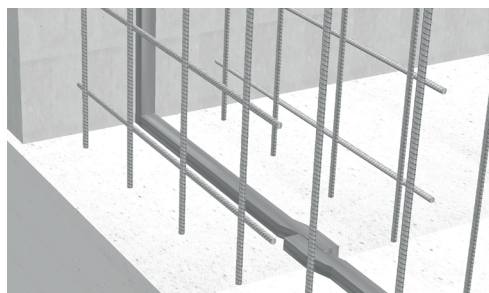
- Materiaal : Thermoplastisch elastomeer
- Dichtheid : ca. 1,24 gr/cm<sup>3</sup>
- Treksterkte : 0,7 N/mm<sup>2</sup>
- Zwelcapaciteit : 900%
- Opslag : in een droge, vorstvrije en geventileerde ruimte

### Werking

Het volume van Mavodux® TPE zwelband zwelt bij volledig gelijkmatig contact met water in de eerste uren circa 10%. Totdat het maximale zwelvolume na ongeveer 240 uur volledig is bereikt. Het zwelvermogen van het zwelband is volledig omkeerbaar. Dat wil zeggen dat het zwelband bij "uitdroging" langzaam het oorspronkelijke volume weer aanneemt en bij hernieuwde watercontact weer zwelt.

### Besteltabel

bestelnr.	afmetingen mm	rollengte m	verpakking m
610040	20 x 5	20	180
610045	20 x 10	10	90



### Mavodux® TPE zwelband (% volumetoename) op PR12459 basis

	20 x 5 mm tapwater	20 x 5 mm demi water	20 x 10 mm tapwater	20 x 10 mm demi water
1 dag	270	346	114	137
2 dagen	503	712	194	238
3 dagen	726	1.073	271	342
4 dagen	907	1.326	339	437
7 dagen	1.205	1.644	520	670
8 dagen	1.280	1.724	581	752
9 dagen	1.323	1.764	636	820
11 dagen	1.383	1.809	727	925
14 dagen	1.412	1.819	844	1.043
16 dagen	1.416	1.828	914	1.126
18 dagen	1.412	1.827	967	1.181
21 dagen	-	-	1.029	1.232
23 dagen	-	-	1.052	1.252
25 dagen	-	-	1.068	1.257
28 dagen	-	-	1.075	1.249
30 dagen	-	-	1.067	-

## Mavodux® TPE zwelband

### Verwerking

- Mavodux® TPE zwelband is gemakkelijk te verwerken. Het dient in het midden van de stortnaad geplaatst te worden waarbij rekening moet worden gehouden met een minimale dekking van het beton van 80 mm
- Voor overlappingsen dient er ca.100 mm te worden aangehouden
- Voor optimale verlijming van het zwelband met onze montage-lijm dient de ondergrond glad te zijn.  
Bij ruwere ondergronden dient het zwelband met Mavodux® zwelpasta aangebracht te worden

### Toebehoren

bestelnr.	omschrijving	inhoud ml	verpakking klein/groot
610555	Mavodux® zwelpasta	310	1/12
650250	koker montagelijm	290	1/24
916521	handpistool		1