

Mafi schoor bevestigingsysteem A

Verwerking

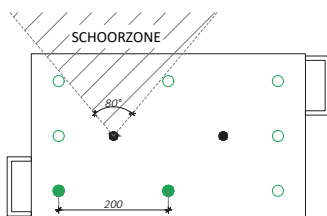
Pas het juiste anker toe

Toe te passen anker: FH II 18 NL SCD

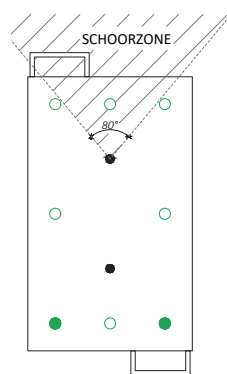
Verdeling ankers Mafi afschoorplaat

Voor het verdelen van de schoorkrachten naar meerdere ankers is de Mafi afschoorplaat ontwikkeld. Afhankelijk van de optredende krachten kan gekozen worden voor plaat A. Let op de positie van de schoor t.o.v de positie van de ankers. Volg onderstaande instructie.

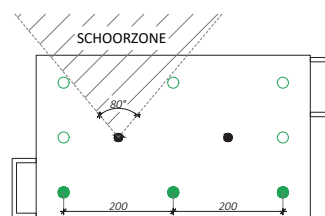
Afschoorplaat A



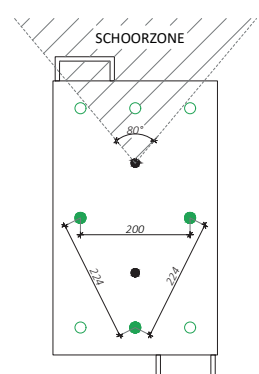
Mafiplaat A met 2 ankers



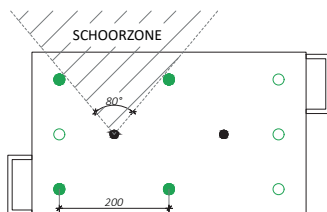
Mafiplaat A met 2 ankers



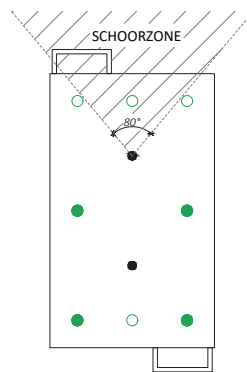
Mafiplaat A met 3 ankers



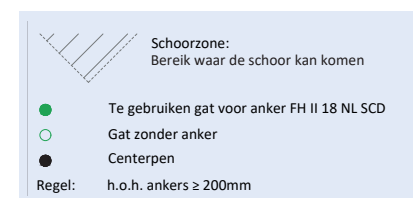
Mafiplaat A met 3 ankers



Mafiplaat A met 4 ankers



Mafiplaat A met 4 ankers



Plaatsing Mafi afschoorplaat

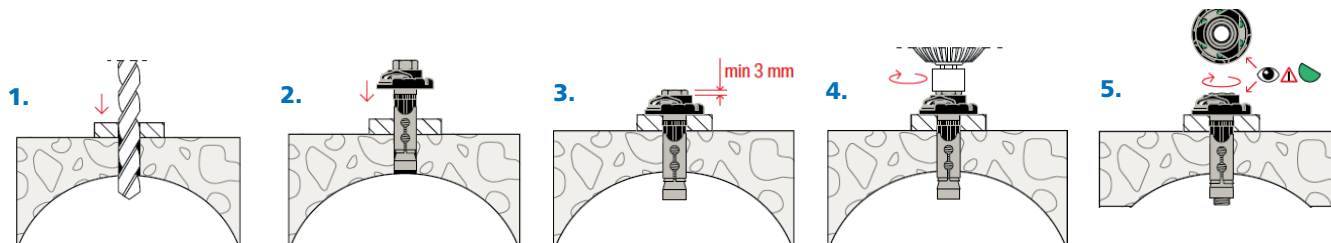
1. Controleer visueel of de centerpen in twee richtingen haaks op de plaat staat. Bij scheefstand van de centerpen de Mafi plaat niet gebruiken (scheefstand zou kunnen duiden op een inwendige breuk van de centerpen).
2. Bij hergebruik van de Mafi plaat: draai de bolle moer op de Mafi plaat op moment van 100 Nm ter controle. Dit is net iets meer dan goed handvast. Gebruik nooit elektrisch gereedschap bij het aandraaien van de bolle moer!
3. Plaats de Mafi plaat op de vloer. Zorg voor een vlakke ondergrond. Zo niet dan uitvullen.
4. Plaats de schoor op de Mafi plaat.

Aan deze documentatie kunnen geen rechten worden ontleend.
Wijzigingen voorbehouden.

Mafi schoor bevestigingsysteem A

Verwerking

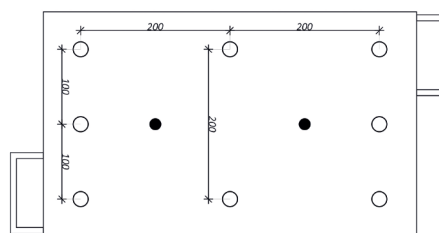
Montage fischer afschooranker FH II NL SCD en Mafi afschoorplaat



1. Boor, door de Mafi plaat heen, gaten in de vloer conform het gatenpatroon in de afschoorinstructie van jouw project. Schoon borstelen of blazen na boren is niet nodig, mits diep genoeg geboord.
2. Plaats het fischer afschooranker FH II NL SCD in het boorgat. Het anker kan zowel in de schil als in de dam van de kanaalplaatvloer worden geplaatst.
3. Controleer voordat u het anker vastdraait of er een opening (≥ 3 mm) tussen de kop van de bout en de kunststof dop zit.
4. Draai het anker op moment met een dopsleutel, slagmoersleutel, o.i.d. Een momentsleutel is niet nodig. Bij het aandraaien van het anker, wordt de conus in de spreidhuls getrokken en zet deze uit tegen de boorgatwand. De zwarte kreukelzone voorkomt rotatie bij het aandraaien en verkreukeld zodra het anker wordt aangedraaid, waardoor de afschoorplaat tegen het beton wordt aangetrokken.
5. Wanneer het juiste aandraaimoment is bereikt, wordt de dop uitgeworpen en de groene kleur van het signaalmoment zichtbaar.
6. Draai de bolle moer op de centerpen van de Mafi plaat met een momentsleutel vast, aandraaimoment 100 Nm. Gebruik nooit elektrisch gereedschap! Indien de schoorvoeten smal zijn, gebruik een zeskantmoer voor CP15, 50 mm i.c.m. een momentsleutel B30, aandraaimoment 100 Nm.
7. Bij windkracht 6 Bft of hoger is eens per week een controle van de bevestiging van de bolle moer noodzakelijk. Check of deze nog stevig vast zit.

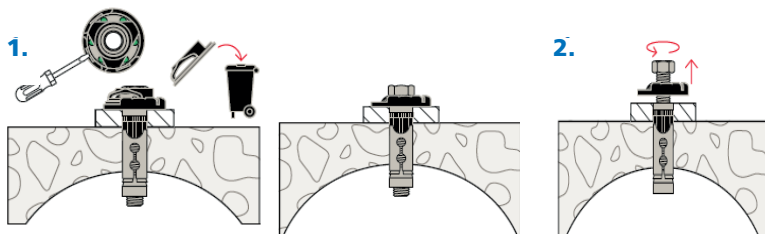


De bolle moer uitsluitend met een momentsleutel (100 Nm) los en vastdraaien (geen elektrisch gereedschap gebruiken).



De ankers kunnen uitsluitend volledig worden belast als de h.o.h. maat minimaal 200 mm is.

Demontage fischer afschooranker FH II NL SCD en Mafi afschoorplaat



1. Plaats een schroevendraaier onder de zwarte ring en verwijder de zwarte ring.
2. Draai het anker met dezelfde dopsleutel, slagmoersleutel, o.i.d. uit het beton. Het afschooranker is niet herbruikbaar.
3. Verwijder de Mafi plaat en zorg ervoor dat de centerpen nergens tegenaan stoot.
4. Controleer in twee richtingen visueel of de centerpen haaks op de plaat staat. Bij scheefstand van de centerpen de Mafi plaat niet gebruiken (scheefstand zou kunnen duiden op een inwendige breuk van de centerpen). Bij twijfel draai ter controle de bolle moer op moment (100 Nm).
5. Plaats de Mafi plaat voorzichtig en op ordelijke wijze direct in het krat.

Aan deze documentatie kunnen geen rechten worden ontleend.
Wijzigingen voorbehouden.

Uitgave: nr 1, d.d. 16-04-2024