

Afstandhouders zonder bevestigingsvoorzieningen

Verwerking

Bepaal de zijden van de werkende hoogte (dekking) en daarmee de twee zijden die bij verwerking kunnen fungeren als onder- en bovenzvlak van de afstandhouder.

Standaard verwerking

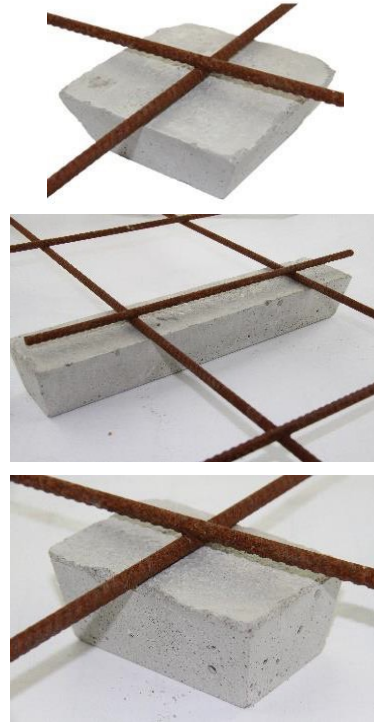
De cementgebonden afstandhouder wordt geplaatst met de smalle kant, het kleinste vlak, aan de kant van de bekisting en het grotere vlak aan de kant van de wapening. De vorm van de afstandhouder loopt daardoor taps toe richting de bekisting. Deze methode geeft hogere zekerheid qua verankering in de betonmassa van het eindproduct.

Verwerking bij zachte ondergrond

Bij een zachte ondergrond en/of wens naar meer stabiliteit wordt aangeraden te kiezen voor een daarvoor geschikte afstandhouder zoals de Moblok of betonblokjes taps groot.

Bij toepassing van de Mobet of betonblokjes taps groot op zachte ondergronden wordt aangeraden om het aantal afstandhouders per m² te verhogen.

Ook kan bij een zachte ondergrond en/of wens naar meer stabiliteit, de keuze worden gemaakt om de afstandhouder om te draaien, zodat het grote vlak aan de kant van de bekisting wordt geplaatst.



Kies, indien mogelijk, voor een afstandhouder die aan één zijde groter is dan de maaswijdte van het net. Dit maakt het leggen van het net veel eenvoudiger