

Positioneringsplaat

Productomschrijving

Metalen plaat met gemonteerde vooraf aangebrachte ankers, voor het eenvoudig aanbrengen van repeterende ankergroepen. De ankers worden met (platkop)bouten vastgezet op de plaat. De positioneringsplaat is vervaardigd van 4 mm dik verzinkt staal. Voor de afdichting tegen indringing van cementpap dient Mavotex 420 langs de randen van de plaat te worden aangebracht.

- Artikelgroep: 1230

Voordelen

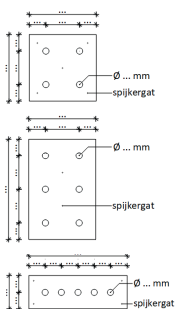
- Perfect voor het aanbrengen van repeterende ankergroepen met vaste hart op hart afstanden
- Wordt op maat met gemonteerde ankers geleverd
- Eenvoudige en snelle spijkerbare montage op houten bekisting
- Alle vooraf aangebrachte ankertypen (schroefhuls, T-FIXX of boutanker) M12, M16 en M20 zijn toepasbaar. Staaftankers 4010 zijn ook toepasbaar, aantal en lengte van de ankers in overleg i.v.m. het totaalgewicht van de plaat inclusief ankers
- De ankers worden met (platkop)bouten vastgezet op de plaat
- Toepassing Mavotex 420 voorkomt indringing van cementpap
- De positioneringsplaten zijn herbruikbaar en geschikt voor seriematig bouwen
- Bij hergebruik van de positioneringsplaat kunnen wij (tegen een meerprijs) de platen terughalen en opnieuw voorzien van ankers met (platkop)bouten en Mavotex 420 meeleveren. Uiteraard kunt u de ankers, (platkop)bouten en Mavotex 420 ook los bestellen en de platen zelf in elkaar zetten

Toepassing

- Voor het eenvoudig aanbrengen van repeterende ankergroepen

Wat hebben wij nodig voor uw bestelling

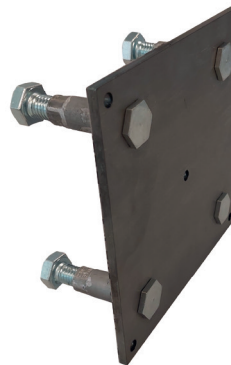
- Maatvoering (lengte en breedte) van de plaat
- Het gewenste type anker (schroefhuls, T-FIXX of boutanker)
- Aantal ankers per plaat
- Specificaties van het anker (M maat, lengte en materiaal (RVS of GV of TV))
- De positie van de ankers (graag opgave middels een schets, zie onderstaande voorbeelden)
- Kies het aantal en de positie van de spijkergaten t.b.v. bevestiging op de bekisting (graag opgave middels een schets, zie onderstaande voorbeelden)
- Wenst u standaard- of platkopbouten
 - Bij standaardbouten heeft u Mavotex 420 20 x 20 nodig
 - Bij platkopbouten heeft u Mavotex 420 15 x 15 nodig



Aan deze documentatie kunnen geen rechten worden ontleend.
Wijzigingen voorbehouden.

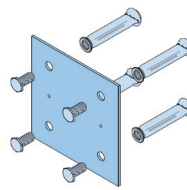
Uitgave: nr 2, d.d. 24-10-2022

www.mavotrans.nl

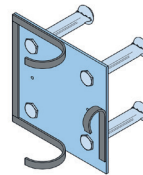


Verwerking

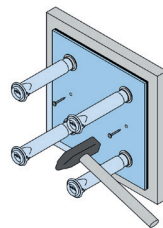
- De ankers zijn reeds voorgesloten op de plaat



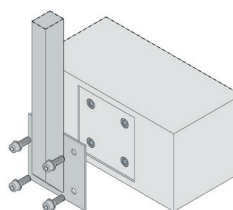
- Breng Mavotex 420 (15 x 15 bij platkopbouten en 20 x 20 bij gewone bouten) aan op de uiteinden van de plaat



- Spijker de plaat met de gemonteerde ankers op de bekisting



- Na het storten de bouten losdraaien en positioneringsplaat verwijderen
- Gebruik afsluitdoppen om het inwendige draad van de ankers te beschermen
- Het te monteren bouwdeel kan worden bevestigd aan de ingestorte ankers



- Plaat schoonmaken voor hergebruik